



**Rückblick auf die Saison 2020**



„Eisheiligen,,



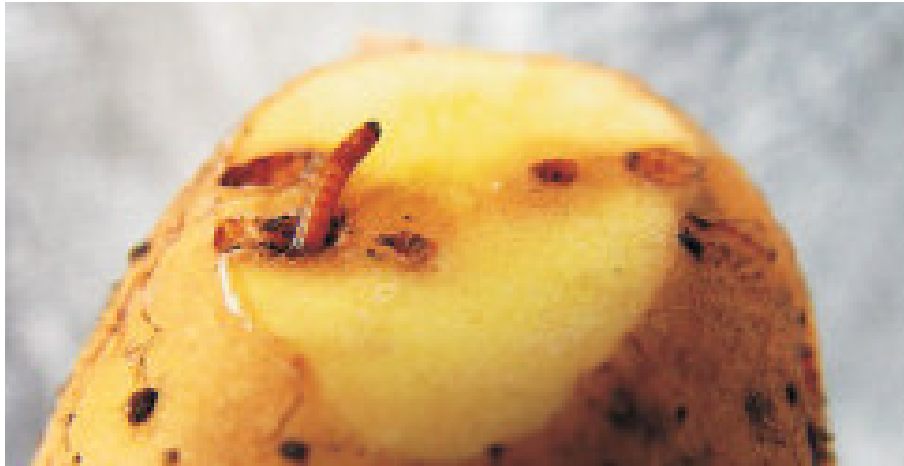


# Knollenansatz !

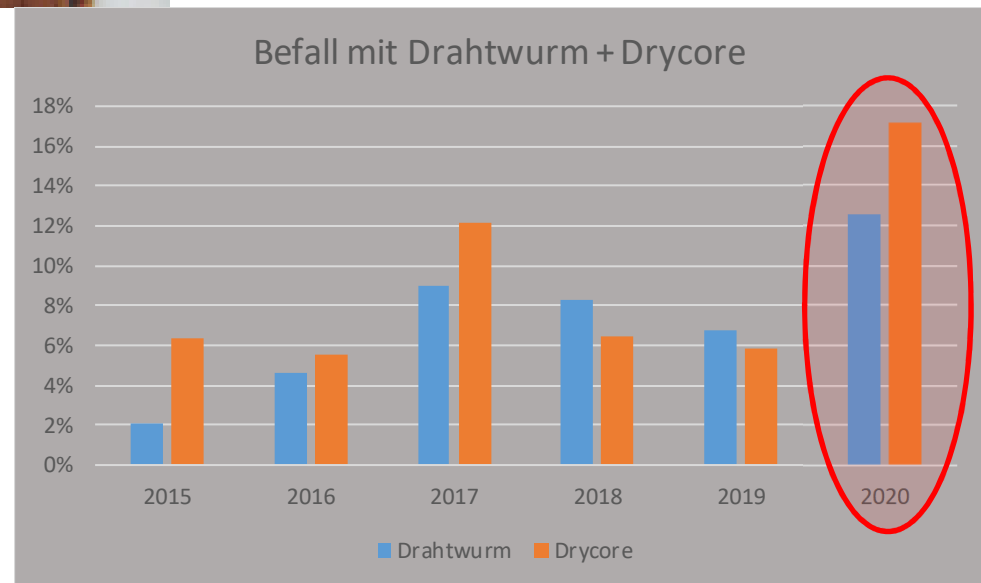
- **Bodenart**  
leichte Standorte erwärmen schneller
- **Physiologie des Pflanzguts**  
leicht erhöhtes physiologisches Alter > höhere Stängelanzahl  
überaltetes Pflanzgut > weniger Knollen
- **Pflanzdatum**  
im Anschluss wüchsigeres Wetter
- **Ansatzphase**  
nicht zu warm und zu trocken  $T < 22\text{ °C}$
- **Knollenreduktionsphase**  
kein Hitzestress und gleichmäßige Wasserversorgung  
ab 2 cm Knollengröße keine Reduktion
- **Pflanzgutsortierung**  
grobe Pflanzknollen bringen mehr Stängel + Knollen/Pflanze
- **Legeabstand**  
enger Abstand mehr Stängel, aber nicht immer mehr Knollen



## Drahtwurm + Drycore



Boniturergebnisse:



## Blaufleckigkeit + Daumnagelrisse





## Rodefähigkeit



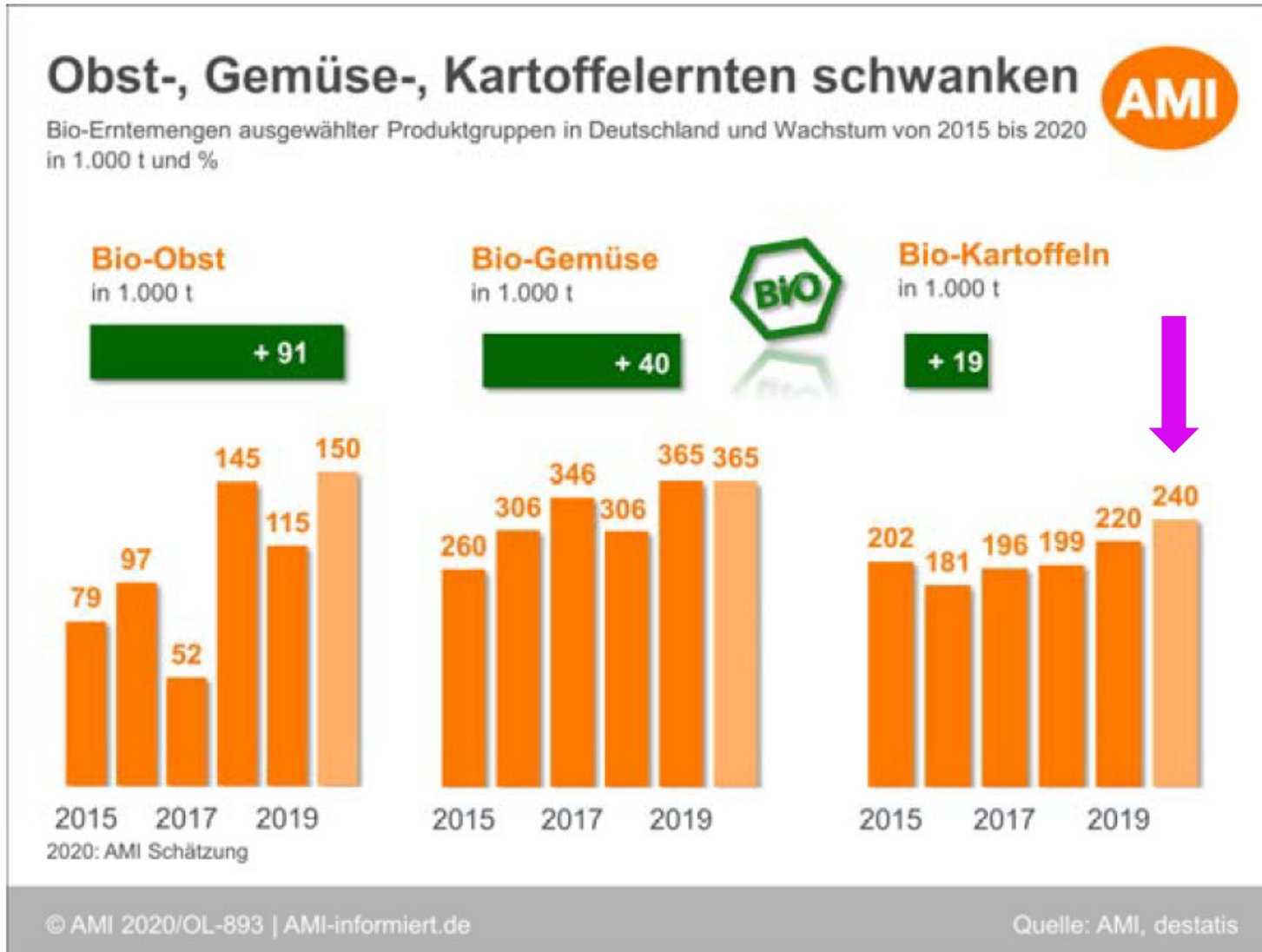
Aufgeschnittene Knollen dürfen nicht weit auseinanderklaffen. Unter trockenen Bedingungen verbessern sich die Bedingungen schnell.

**Quelle:** Europlant, „Frühkartoffeln und Festschaligkeit“ Auflage 5.0

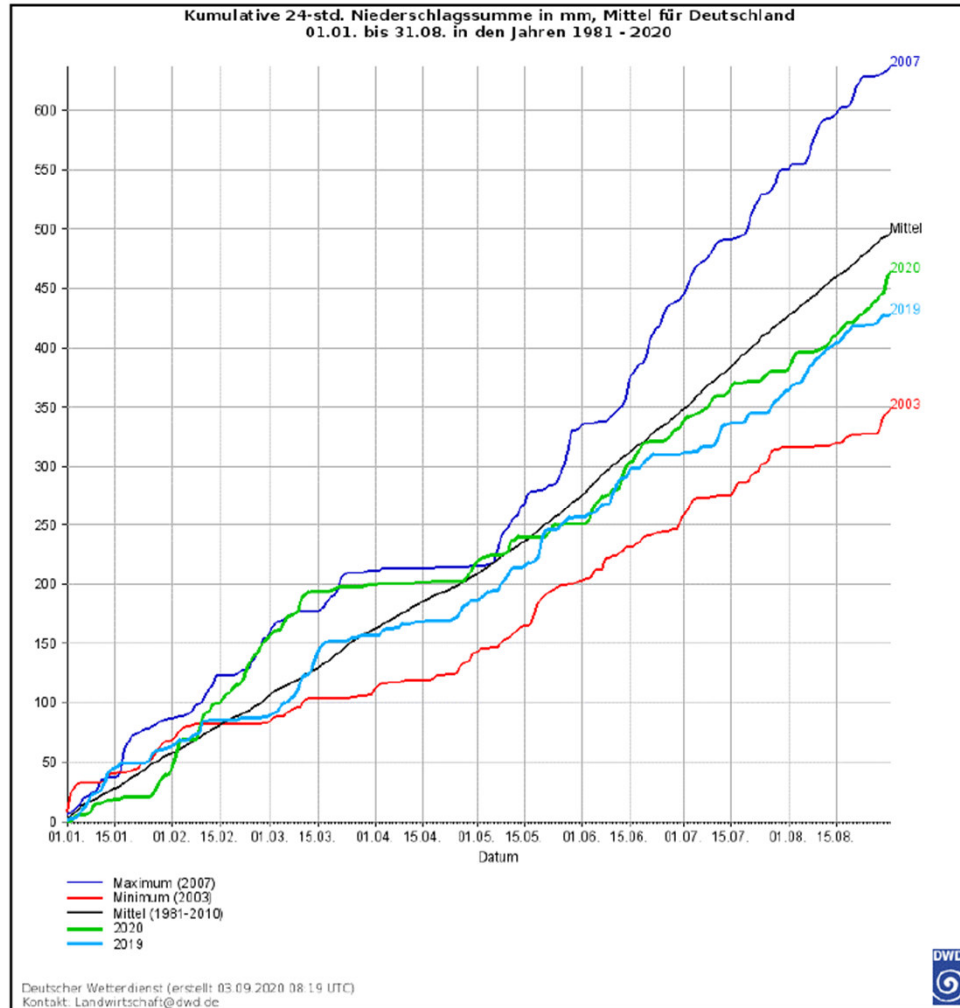


Prüfung auf Schalenfestigkeit immer am jüngsten Zellgewebe => Kronenende

Markt



# Kumulative Niederschlagssumme in Deutschland



Quelle: DWD Klimaatlas 2020

BLOCK 2 Videoveranstaltung

Dienstag,  
12. Januar 2021

Humusaufbau



# Kartoffelschaderreger

Schaderreger Kultur	Nematoden			Virus	Bodenbürtige Krankheiten		Sonstiges
	Pratylenchus penetrans	Trichodorus / Paratrichodorus	Meloidogyne chitwoodi	TRV (Stippe)	Negativ / Wirtspflanze	Positiv / keine Wirtspflanze	Vor- und Nachteile
Kartoffel	XXX	XXX	XXX	XX s	Vermeint alle relevanten Krankheiten		× Sehr schlecht verträglich
Weizen	XX	XXX	XX	XXX s	(Rhizoctonia)	Verticillium, Sclerotinia	× Rhizoctonia / bei Strohverb ✓ Zwischenfrucht möglich
Gerste	XX	XX	XX	XX s			
Mais	XXX	XXX	XX	XXX	Rhizoctonia, Colletotrichum	Verticillium, Sclerotinia	× Humus, pH, Drahtwurm, Bodenstruktur ✓ Durchwuchs gut bekämpfbar
Rübe	X	XXX	X	XX s	Verticillium Pythium		× Bodenstruktur bei nasser Ernte ✓ Gute Lockerung Unterboden
Raps	?	XXX	?	XXX s	Sclerotinia Colletotrichum		× Schnecke, Mäuse ✓ Bodenstruktur
Möhre	XX	XX	XX	XX s	Sclerotinia		× Bodenstruktur bei nasser Ernte, Humus neg.
Kohl	XXX	XXX	XX	XX	Sclerotinia		× Bodenstruktur bei nasser Ernte
Zwiebel	XXX	XXX / O	X	XXX s		Verticillium	
Erbse	XXX	X	X	X	(Sclerotinia)		✓ Nährstoffe, Bodenfruchtbarkeit, Humus
Bohne	XXX	XXX	O r	XXX s	Sclerotinia	Verticillium	
Spinat	X	XXX	O	XXX			
Sellerie	XX	XX	?	?			× Humuszehrend
Kürbis	?	?	?	?	Colletotrichum		
WW.-Gras	XXX	XXX	XXX	XXX	(Rhizoctonia)	Verticillium, Sclerotinia	× Rhizoctonia (dichte Narbe / schlechte Einarbeitung), Drahtwurm

**BLOCK 3** Videoveranstaltung Donnerstag, **14. Januar 2021**

**Krankheiten durch Wetterextreme und Fruchtfolgen**

Quelle: Info Kartoffeln – Nr. 52 vom 12.12.2020



# 22. Kartoffeltag - DIGITAL!

**Danke für`s Zuhören!**



**Sie sind alle stumm  
geschaltet.  
Bei Fragen können Sie  
sich gerne im Chat  
melden.**