

Kartoffeln – Landessortenprüfung 2023

Dr. Claudia Hof-Kautz

Landwirtschaftskammer NRW

FB 53: Ökologischer Land- und Gartenbau



1 Adorata

Zulassung:	2019
Züchter/Vertreiber:	Norika
Reifezeit:	sehr früh
Ertragsbildung:	mittel-schnell (ZE 125 %)
Kocheigenschaften:	festkochend
Fleischfarbe:	gelb (etwas heller)
Knollenform:	langoval
Keimfreudigkeit:	
Geschmack:	Ø Note 3,0
Verwendung:	frühe Packsorte



Ertragsparameter (Ø 2/VIE, GT/1)*		Anfälligkeit **	
rel. Marktertrag	125 %	Rhizoctonia	
Stärkegehalt	13,7 %	Krautfäule	5
Untergrößen	5,5 %	Eisenfleckigkeit	
Übergrößen	20,6 %	Schorf	

*(Anzahl Versuche / Standorte: VIE = Viersen, GT = Gütersloh / Jahre), **Züchterangaben

2 Anuschka

Zulassung:	2004
Züchter/Vertreiber:	EUROPLANT
Reifezeit:	sehr frühe Sorte
Ertragsbildung:	schnell (ZE 136 %)
Kocheigenschaften:	fest kochend
Fleischfarbe:	gelb
Knollenform:	oval
Keimfreudigkeit:	ausgeprägte Keimruhe***
Geschmack:	Ø Note 2,5
Verwendung:	Speise / Salat, DV



Ertragsparameter (Ø 6/VIE, GT/3)*		Anfälligkeit**	
Ertrag rel.	98 %	Rhizoctonia	3 gering - mittel
Stärkegehalt:	12,4 %	Krautfäule	mittel
Untergrößen	2,5 %	Eisenfleckigkeit	6 mittel - stark
Übergrößen	19,4 %	Schorf	4 gering - mittel

*(Anzahl Versuche / Standorte / Jahre); **BSA & eigene Einschätzung

3 Lea

Zulassung:	2019
Züchter/Vertreiber:	Solana
Reifezeit:	sehr früh
Ertragsbildung:	zügig (ZE: 162 %)
Kocheigenschaften:	festkochend
Fleischfarbe:	tiefgelb
Knollenform:	langoval
Keimfreudigkeit:	mittel**
Geschmack:	Ø Note 2,6
Verwendung:	Speise / Salat, DV & Abpackung



Ertragsparameter (Ø 6/VIE, GT/3)*		Anfälligkeit**		Drahtwurm &
rel. Marktertrag	114 %	Rhizoctonia	mittel-hoch	Drycore!
Stärkegehalt	12,2 %	Krautfäule	gering-mittel	
Untergrößen	2,7 %	Eisenfleckigkeit	widerstandsfähig	
Übergrößen	8,6 %	Schorf	widerstandsfähig	

*(Anzahl Versuche / Standorte: VIE = Viersen, GT = Gütersloh / Jahre), **Züchterangaben

4 *Belana*

Zulassung:	2000
Züchter/Vertreiber:	EUROPLANT
Reifezeit:	frühe Sorte
Ertragsbildung:	langsam (ZE 86 %)
Kocheigenschaften:	fest kochend
Fleischfarbe:	gelb
Knollenform:	oval
Keimfreudigkeit:	3 gering
Geschmack:	Note Ø 2,5
Verwendung:	Abpack- & Lagersorte



Ertragsparameter (Ø 6/VIE, GT/3)*		Anfälligkeit **	
Ertrag rel.	92 %	Drahtwurm!	Drycore!
Stärkegehalt:	13,1 %	Rhizoctonia	4 gering - mittel
Untergrößen	3,3 %	Krautfäule	4 gering - mittel
Übergrößen	3,1 %	Eisenfleckigkeit	3 gering
		Schorf	4 gering - mittel

*(Anzahl Versuche / Standorte: VIE = Viersen, GT = Gütersloh / Jahre), **BSA

Oscar *(Stamm: BIM 13-678-01)*

Zulassung:	2022
Züchter/Vertreiber:	Plantera / BioImpulsProjekt NL
Reifezeit:	frühe Sorte
Ertragsbildung:	schnell (ZE 129 %)
Kocheigenschaften:	festkochend
Fleischfarbe:	gelb
Knollenform:	oval
Keimfreudigkeit:	
Geschmack:	Note Ø 2,7
Verwendung:	



Ertragsparameter (Ø 4/VIE, GT/2)*		Anfälligkeit	
Ertrag rel.	141 %	Rhizoctonia	gering
Stärkegehalt:	13,6 %	Krautfäule	resistent**
Untergrößen	4,5 %	Eisenfleckigkeit	gering
Übergrößen	3,5 %	Schorf	hoch

*(Anzahl Versuche / Standorte: VIE = Viersen, GT = Gütersloh / Jahre), **Züchterangaben

6 Marion

Zulassung:	2019
Züchter/Vertreiber:	Europlant
Reifezeit:	früh
Ertragsbildung:	langsam (ZE: 85 %)
Kocheigenschaften:	festkochend
Fleischfarbe:	tiefgelb
Knollenform:	oval
Keimfreudigkeit:	keimruhig im Lager bis April
Geschmack:	Ø Note 2,4
Verwendung:	Abpackung, DV



Ertragsparameter (Ø 5/GT, VIE/3)*		Anfälligkeit**	
rel. Marktertrag	104 %	Rhizoctonia	mittel
Stärkegehalt	13,1 %	Krautfäule	mittel (empfindlicher)
Untergrößen	11,8 %	Eisenfleckigkeit	sehr gering
Übergrößen	2,3 %	Schorf	gering – sehr hoch!

*(Anzahl Versuche / Standorte: VIE = Viersen, GT = Gütersloh / Jahre); **Züchterangaben

7 *Vindika*

Zulassung:	2020
Züchter/Vertreiber:	Europlant
Reifezeit:	früh
Ertragsbildung:	mittel (ZE 119 %)
Kocheigenschaften:	festkochend
Fleischfarbe:	tiefgelb
Knollenform:	langoval
Keimfreudigkeit:	gering, gut lagerbar**
Geschmack:	Ø Note 1,9
Verwendung:	Salat, Abpackung, DV



Y-Virus 2

Ertragsparameter (Ø 2/GT, VIE/1)*		Anfälligkeit **	
rel. Marktertrag	112 %	Nematodenresistenz	gering-mittel
Stärkegehalt	13,5 %	Rhizoctonia	6
Untergrößen	7,3 %	Krautfäule	sehr gering-gering**
Übergrößen	5,4 %	Eisenfleckigkeit	gering**
		Schorf	

*(Anzahl Versuche / Standorte: VIE = Viersen, GT = Gütersloh / Jahre); **Züchterangaben

8 Mikado

Zulassung:	EU 2018
Züchter/Vertreiber:	Danespo
Reifezeit:	sehr früh - früh
Ertragsbildung:	schnell (ZE 155 %)
Kocheigenschaften:	vorwiegende festkochend
Fleischfarbe:	(hell)gelb
Knollenform:	oval
Keimfreudigkeit:	
Geschmack:	Ø Note 3,2
Verwendung:	Speise



Y-Virus gering**

Ertragsparameter (Ø 2/VIE, GT/1)*		Anfälligkeit	Drycore & Drahtwurm!
rel. Marktertrag	120 %	Rhizoctonia	mittel
Stärkegehalt	12,8 %	Krautfäule	mittel**
Untergrößen	5,7 %	Eisenfleckigkeit	gering**
Übergrößen	9,0 %	Schorf	mittel

*(Anzahl Versuche / Standorte: VIE = Viersen, GT = Gütersloh / Jahre), ** Züchterangaben

9 Nola

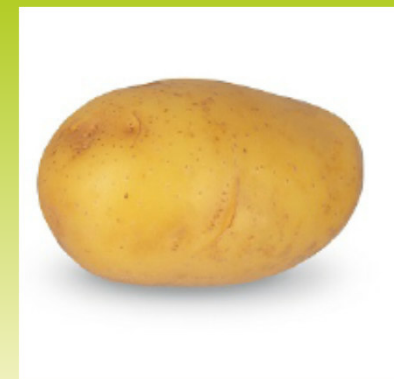
Zulassung:	EU 2022 (NL)
Züchter/Vertreiber:	Solana/Den Hartigh
Reifezeit:	(früh)-mittelfrüh
Ertragsbildung:	
Kocheigenschaften:	vorwiegend feskochend
Fleischfarbe:	tiefgelb
Knollenform:	langoval
Keimfreudigkeit:	
Geschmack:	gut
Verwendung:	

Ertragsparameter *		Anfälligkeit*	
		Y-Virus anfälliger	
rel. Marktertrag	mittel	Rhizoctonia	
Stärkegehalt		Krautfäule	Stabil / tolerant
Untergrößen	mittel	Eisenfleckigkeit	
Übergrößen	gering	Schorf	gering

* Züchterangaben

10 Sunny

Zulassung:	EU 2022 (NL)
Züchter/Vertreiber:	HZPC
Reifezeit:	(sehr) früh
Ertragsbildung:	
Kocheigenschaften:	vorwiegend festkochend
Fleischfarbe:	gelb
Knollenform:	oval - langoval
Keimfreudigkeit:	mittel
Geschmack:	Ø Note
Verwendung:	



Bildquelle: HZPC

Y-Virus anfälliger

Ertragsparameter *		Anfälligkeit*	Nemotodenresistenz
rel. Marktertrag	gut	Rhizoctonia	
Stärkegehalt	12,4 %	Krautfäule	mittel
Untergrößen	gering	Eisenfleckigkeit	gering
Übergrößen	gering	Schorf	mittel-hoch

* Züchterangaben

11 Franca

Zulassung:	2021
Züchter/Vertreiber:	Europlant
Reifezeit:	(mittel)früh
Ertragsbildung:	
Kocheigenschaften:	vorwiegend festkochend
Fleischfarbe:	gelb
Knollenform:	oval
Keimfreudigkeit:	gering*
Geschmack:	gut**
Verwendung:	Lagersorte, Abpackung**



Bildquelle: Europlant

Ertragsparameter *		Anfälligkeit*	
rel. Marktertrag	mittel-hoch	Rhizoctonia	Y-Virus 1
Stärkegehalt		Krautfäule	6
Untergrößen	gering	Eisenfleckigkeit	gering-mittel
Übergrößen	gering	Schorf	mittel

*Bundessortenamt BSA, **Züchterangaben

12 Stamm (ERA 13-1422)

Zulassung:	in 2023/24 erwartet?
Züchter/Vertreiber:	Plantera / BioImpulsProjekt NL
Reifezeit:	mittelfrüh
Ertragsbildung:	
Kocheigenschaften:	
Fleischfarbe:	
Knollenform:	oval
Keimfreudigkeit:	
Geschmack:	Ø Note
Verwendung:	

Ertragsparameter *		Anfälligkeit*	
rel. Marktertrag	%	Rhizoctonia	
Stärkegehalt	%	Krautfäule	Resistenz
Untergrößen	%	Eisenfleckigkeit	
Übergrößen	%	Schorf	

* Züchterangaben

13 Allians

Zulassung:	EU 2003
Züchter/Vertreiber:	EUROPLANT
Reifezeit:	mittelfrühe Sorte
Ertragsbildung:	mittelschnell (94 % ZE)
Kocheigenschaften:	festkochend
Fleischfarbe:	gelb
Knollenform:	langoval
Keimfreudigkeit:	2
Geschmack:	Ø Note 2,8
Verwendung:	Direktvermarktung, Abpackung



Drycore & Drahtwurm!

Ertragsparameter (6/VIE, GT, 3)*		Anfälligkeit **	
rel. Marktertrag	93 %	Rhizoctonia	3 / mittel-hoch!
Stärkegehalt	12,9 %	Krautfäule	3 / Toleranz!
Untergrößen	6,5 %	Eisenfleckigkeit	3
Übergrößen	7,9 %	Schorf	6 Silberschorf!

*(Anzahl Versuche / Standorte: VIE = Viersen, GT = Gütersloh / Jahre), **BSA

14 *Almonda* (früher *Bellanova*)

Zulassung:	EU 2013
Züchter/Vertreiber:	Solana
Reifezeit:	mittelfrühe Sorte
Ertragsbildung:	mittelschnell (ZE: 108 %)
Kocheigenschaften:	festkochend
Fleischfarbe:	gelb
Knollenform:	oval
Keimfreudigkeit:	gering-mittel
Geschmack:	Ø Note 2,7
Verwendung:	gute Wasch- & Schäleignung (Abpackung)



Ertragsparameter (Ø 6/VIE, GT/3)*		Anfälligkeit**	
rel. Marktertrag:	103 %	Rhizoctonia	gering-mittel Drycore!
Stärkegehalt:	14,5 %	Krautfäule	gering
Untergrößen	4,0 %	Eisenfleckigkeit	gering Colletotrichum
Übergrößen	7,0 %	Schorf	gering & Silberschorf

*(Anzahl Versuche / Standorte: VIE = Viersen, GT = Gütersloh / Jahre); **Züchterangaben

15 Emanuelle (Allians – Kreuzung)

Zulassung:	2019
Züchter/Vertreiber:	HZPC
Reifezeit:	mittelfrüh
Ertragsbildung:	hoher Ansatz, mittel (ZE: 103 %)
Kocheigenschaften:	festkochend
Fleischfarbe:	gelb
Knollenform:	langoval
Keimfreudigkeit:	
Geschmack:	Ø Note 2,8
Verwendung:	



Ertragsparameter (Ø 6/VIE, GT/3)*		Anfälligkeit**	
rel. Marktertrag	91 %	Drycore & Drahtwurm!	
Stärkegehalt	11,9 %	Rhizoctonia	mittel
Untergrößen	2,9 %	Krautfäule	stabiler? eher nicht
Übergrößen	9,5 %	Eisenfleckigkeit	gering?
		Schorf	

*(Anzahl Versuche / Standorte: VIE = Viersen, GT = Gütersloh / Jahre); **Züchterangaben

16 Jule

Zulassung:	2019
Züchter/Vertreiber:	Solana
Reifezeit:	mittelfrüh
Ertragsbildung:	langsam (ZE: 57 %)
Kocheigenschaften:	festkochend
Fleischfarbe:	gelb
Knollenform:	oval
Keimfreudigkeit:	gering**
Geschmack:	Ø Note 2,7
Verwendung:	DV, Abpackung



Ertragsparameter (Ø 3/GT, VIE/2)*		Anfälligkeit**	
rel. Marktertrag	101 %	Drycore & Drahtwurm!	
Stärkegehalt	12,1 %	Rhizoctonia	mittel-hoch
Untergrößen	6,0 %	Krautfäule	gering-mittel
Übergrößen	2,0 %	Eisenfleckigkeit	sehr gering
		Schorf	gering-sehr gering

*(Anzahl Versuche / Standorte: VIE = Viersen, GT = Gütersloh / Jahre); **Züchterangaben

17 *Simonetta*

Zulassung:	2017
Züchter/Vertreiber:	Europlant
Reifezeit:	mittelfrüh
Ertragsbildung:	schnell (ZE: 137 %)
Kocheigenschaften:	festkochend
Fleischfarbe:	tiefgelb
Knollenform:	langoval
Keimfreudigkeit:	gering
Geschmack:	Ø Note 2,7
Verwendung:	Abpackung?



Ertragsparameter (Ø 6/VIE, GT/3)*		Anfälligkeit**		Drahtwurm!
rel. Marktertrag	108 %	Rhizoctonia	gering-mittel	
Stärkegehalt	13,5 %	Krautfäule	mittel	
Untergrößen	2,1 %	Eisenfleckigkeit	gering	
Übergrößen	17,1 %	Schorf	gering	

*(Anzahl Versuche / Standorte: VIE = Viersen, GT = Gütersloh / Jahre); **Züchterangaben

18 Polly

Trockenheitstolerant

Zulassung:	2021
Züchter/Vertreiber:	Norika
Reifezeit:	mittelfrüh
Ertragsbildung:	langsam*
Kocheigenschaften:	mehlig kochend
Fleischfarbe:	gelb
Knollenform:	langoval
Keimfreudigkeit:	
Geschmack:	hervorragend**
Verwendung:	Speise



Bildquelle: Norika

Ertragsparameter *		Anfälligkeit *	
rel. Marktertrag		Rhizoctonia	Y-Virus 1
Stärkegehalt		Nematodenresistenz	
Untergrößen	mittel-hoch	Krautfäule	5
Übergrößen		Eisenfleckigkeit	
		Schorf	

* Beschreibende Sortenliste BSA, **Züchterangaben

19 Taormina

Zulassung:	2022
Züchter/Vertreiber:	Europlant
Reifezeit:	mittelfrüh
Ertragsbildung:	
Kocheigenschaften:	vorwiegend festkochend
Fleischfarbe:	hellgelb
Knollenform:	oval
Keimfreudigkeit:	gering-mittel*
Geschmack:	
Verwendung:	Export?



Bildquelle: Europlant

gute Trocken- & Hitzetoleranz
Nemodenresistenzen

Ertragsparameter *		Anfälligkeit*	
rel. Marktertrag	hoch	Rhizoctonia	Y-Virus 1
Stärkegehalt		Krautfäule	2
Untergrößen	gering	Eisenfleckigkeit	gering
Übergrößen	hoch	Schorf	gering

*Bundessortenamt BSA, **Züchterangaben

20 Gaya

Zulassung:	2020
Züchter/Vertreiber:	Solana (Den Hartigh NL)
Reifezeit:	mittelspäte Sorte
Ertragsbildung:	langsam (ZE: 73 %)
Kocheigenschaften:	festkochend
Fleischfarbe:	(tief)gelb
Knollenform:	oval
Keimfreudigkeit:	gering, gut lagerfähig*
Geschmack:	Ø Note 3,0
Verwendung:	Export? Abpackung? Trockenheitstolerant, Y-Virus sehr gering



Ertragsparameter (Ø 3/VIE, GT/2)*		Anfälligkeit **	
Ertrag rel.	133 %	Rhizoctonia	gering-mittel Drahtwurm! Drycore
Stärkegehalt:	12,0 %	Krautfäule	mittel-gut stabil
Untergrößen	1,9 %	Eisenfleckigkeit	
Übergrößen	23,0 %	Schorf	resistent

*(Anzahl Versuche / Standorte: VIE = Viersen, GT = Gütersloh / Jahre); **Züchterangaben

21 *Jasmina*

Zulassung:	2015
Züchter/Vertreiber:	Vesa
Reifezeit:	mittelfrühe Sorte
Ertragsbildung:	mittelschnell (ZE 91 %)
Kocheigenschaften:	vorwiegend festkochend
Fleischfarbe:	gelb
Knollenform:	langoval
Keimfreudigkeit:	
Geschmack:	Ø Note 2,8
Verwendung:	Waschen & Verpacken



Ertragsparameter (Ø 3/VIE, GT/2)*		Anfälligkeit **	
Ertrag rel.	106 %	Rhizoctonia	etwas Drycore & Drahtwurm mittel
Stärkegehalt:	10,9 %	Krautfäule	mittel-hoch
Untergrößen	5,1 %	Eisenfleckigkeit	
Übergrößen	4,9 %	Schorf	gering

*(Anzahl Versuche / Standorte: VIE = Viersen, GT = Gütersloh / Jahre); **Züchterangaben

22 Merle

Zulassung:	2019
Züchter/Vertreiber:	Solana
Reifezeit:	mittelfrüh-mittelspäte Sorte
Ertragsbildung:	langsam (ZE 79 %)
Kocheigenschaften:	vorwiegend festkochend
Fleischfarbe:	tiefgelb
Knollenform:	oval
Keimfreudigkeit:	gering-mittel**
Geschmack:	Ø Note 2,7
Verwendung:	Speise, Abpackung**



Ertragsparameter (Ø 3/VIE, GT/2)*		Anfälligkeit	Drycore & Drahtwurm!
Ertrag rel.	92 %	Rhizoctonia	mittel-hoch
Stärkegehalt:	12,7 %	Krautfäule	mittel-hoch
Untergrößen	7,4 %	Eisenfleckigkeit	
Übergrößen	1,7 %	Schorf	gering**

*(Anzahl Versuche / Standorte: VIE = Viersen, GT = Gütersloh / Jahre), ** Züchterangaben

23 Darling

Zulassung:	EU-Zulassung neu 2018
Züchter/Vertreiber:	Danespo (DK)
Reifezeit:	mittelfrüh
Ertragsbildung:	schwankend (ZE: 122 oder 26 %)
Kocheigenschaften:	festkochend
Fleischfarbe:	gelb
Knollenform:	langoval
Keimfreudigkeit:	gering**
Geschmack:	Ø Note 2,6
Verwendung:	Speise / Salat



Foto: Danespo



Ertragsparameter (Ø 3/GT/3)*		Anfälligkeit**		Drahtwurm!
rel. Marktertrag	87 %	Rhizoctonia		mittel-hoch
Stärkegehalt	13,0 %	Krautfäule		mittel**
Untergrößen	9,0 %	Eisenfleckigkeit		mittel**
Übergrößen	7,8 %	Schorf		mittel**

*(Anzahl Versuche / Standorte: VIE = Viersen, GT = Gütersloh / Jahre); **Züchterangaben

24 Sevilla

Zulassung:	EU-2017 (NL)
Züchter/Vertreiber:	Niek Vos / Royal ZAP-Semagri
Reifezeit:	später
Ertragsbildung:	langsam (ZE: 78 %)
Kocheigenschaften:	vorwiegend fest-leicht mehlig
Fleischfarbe:	gelb
Knollenform:	oval
Keimfreudigkeit:	gering-mittel**
Geschmack:	Ø Note 2,9
Verwendung:	Braten, Pommes?



Ertragsparameter (Ø 5/VIE, GT/3)*		Anfälligkeit**	
rel. Marktertrag	105 %	Rhizoctonia	Drycore & Drahtwurm! mittel
Stärkegehalt	14,2 %	Krautfäule	Resistenz
Untergrößen	3,4 %	Eisenfleckigkeit	
Übergrößen	4,3 %	Schorf	mittel

*(Anzahl Versuche / Standorte: VIE = Viersen, GT = Gütersloh / Jahre; **Züchterangaben)

25 Levante

Zulassung:	EU 2019
Züchter/Vertreiber:	Agrico/Weuthen
Reifezeit:	mittelspät-spät
Ertragsbildung:	mittelschnell (99 % ZE)
Kocheigenschaften:	vorwiegend fest
Fleischfarbe:	hellgelb - gelb
Knollenform:	langoval
Keimfreudigkeit:	gering**
Geschmack:	Ø Note 2,9
Verwendung:	Speise / Pommes / Wasch- & Packeignung



Ertragsparameter (Ø 4/VIE, GT/3)*		Anfälligkeit**		Drahtwurm!
rel. Marktertrag	116 %	Rhizoctonia	gering - mittel	
Stärkegehalt	13,7 %	Krautfäule	Resistenz	
Untergrößen	3,5 %	Eisenfleckigkeit	mittel-hoch	
Übergrößen	10,5 %	Schorf	mittel	

*(Anzahl Versuche / Standorte: VIE = Viersen, GT = Gütersloh / Jahre; **Züchterangaben)

26 Peter Pan

Zulassung:	EU
Züchter/Vertreiber:	Jan-Eric Geersing / Weuthen
Reifezeit:	mf-ms?
Ertragsbildung:	mittel (ZE 90 %)
Kocheigenschaften:	vorwiegend fest?
Fleischfarbe:	
Knollenform:	
Keimfreudigkeit:	
Geschmack:	Note Ø 3,5
Verwendung:	



Ertragsparameter (Ø 1/VIE/1)*		Anfälligkeit **	
rel. Marktertrag	130 %	Rhizoctonia	
Stärkegehalt	16,1 %	Krautfäule	Resistenz
Untergrößen	1,8 %	Eisenfleckigkeit	
Übergrößen	8,7 %	Schorf	

*(Anzahl Versuche / Standorte: VIE = Viersen, GT = Gütersloh / Jahre), **Züchterangaben

27 Sound

Zulassung:	EU
Züchter/Vertreiber:	Mejier Potato
Reifezeit:	mittelfrüh
Ertragsbildung:	langsam (ZE 43 %)
Kocheigenschaften:	mehlig
Fleischfarbe:	hellgelb
Knollenform:	langoval
Keimfreudigkeit:	mittel
Geschmack:	
Verwendung:	„Pommes zu Hause“



Trockenheitstolerant

Ertragsparameter (Ø 1/GT/1)*		Anfälligkeit **	
rel. Marktertrag	121 %	Rhizoctonia	gering
Stärkegehalt	15,7 %	Krautfäule	Resistenz
Untergrößen	5,0 %	Eisenfleckigkeit	
Übergrößen	5,7 %	Schorf	gering

*(Anzahl Versuche / Standorte: VIE = Viersen, GT = Gütersloh / Jahre), **Züchterangaben

28 Estelle

Zulassung:	EU
Züchter/Vertreiber:	Agrico
Reifezeit:	mittelfrüh
Ertragsbildung:	
Kocheigenschaften:	festkochend
Fleischfarbe:	gelb
Knollenform:	oval
Keimfreudigkeit:	sehr gering*
Geschmack:	gut*
Verwendung:	Einzelhandel, frisch



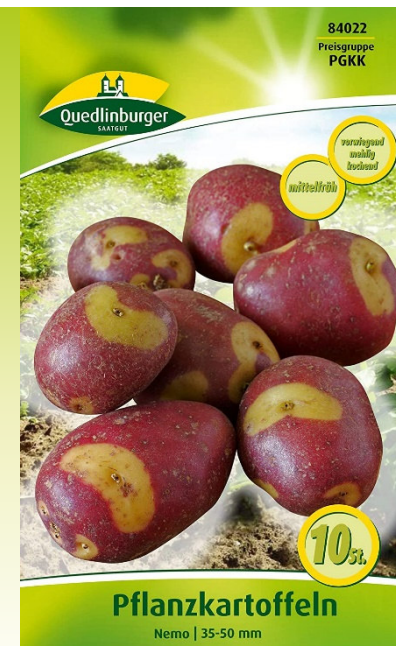
Bildquelle: Agrico

Ertragsparameter *		Anfälligkeit*	Nematodenresistenz
rel. Marktertrag		Rhizoctonia	
Stärkegehalt		Krautfäule	stabil / tolerant
Untergrößen		Eisenfleckigkeit	
Übergrößen	mittel-hoch	Schorf	gering-mittel

*Züchterangaben

29 Nemo

Zulassung:	EU 2019 NL
Züchter/Vertreiber:	Fobek NL
Reifezeit:	
Ertragsbildung:	
Kocheigenschaften:	vorwiegend fest - mehlig
Fleischfarbe:	rot – gelb (auch Schale)
Knollenform:	
Keimfreudigkeit:	
Geschmack:	eher mittel?
Verwendung:	Speise, DV



Bildquelle: Amazon

Ertragsparameter *	Anfälligkeit*
rel. Marktertrag hoch	Rhizoctonia
Stärkegehalt	Krautfäule
Untergrößen	Eisenfleckigkeit
Übergrößen	Schorf

* Züchterangaben

30 Herbstgold

Zulassung:	2021
Züchter/Vertreiber:	NÖS
Reifezeit:	mittelspät
Ertragsbildung:	
Kocheigenschaften:	vorwiegend festkochend
Fleischfarbe:	gelb
Knollenform:	oval
Keimfreudigkeit:	
Geschmack:	
Verwendung:	Speise

HERBSTGOLD

Vorwiegend festkochend



Bild: NÖS

Toleranz Hitze- & Trockenheit
Y-Virus sehr gering,

Ertragsparameter *		Anfälligkeit*	
rel. Marktertrag	mittel	Rhizoctonia	Nemotodenresistenzen gering
Stärkegehalt		Krautfäule	gering-mittel
Untergrößen		Eisenfleckigkeit	
Übergrößen	mittel-groß	Schorf	gering-mittel

* Züchterangaben

31 Ayla

Zulassung:	2022
Züchter/Vertreiber:	Norika
Reifezeit:	mittelspät
Ertragsbildung:	
Kocheigenschaften:	vorwiegend fest - mehlig
Fleischfarbe:	gelb
Knollenform:	oval - langoval
Keimfreudigkeit:	gering-mittel
Geschmack:	
Verwendung:	Speise



Bild: Norika

Ertragsparameter *		Anfälligkeit*	
rel. Marktertrag	sehr hoch	Rhizoctonia	gering
Stärkegehalt	>=15 %	Krautfäule	gering-mittel
Untergrößen	gering	Eisenfleckigkeit	sehr gering
Übergrößen	gering	Schorf	gering

* Züchterangaben

32 Nena

Zulassung:	EU 2021 NL
Züchter/Vertreiber:	Danespo
Reifezeit:	mittelfrüh
Ertragsbildung:	
Kocheigenschaften:	mehlig
Fleischfarbe:	gelb -tiefgelb
Knollenform:	oval
Keimfreudigkeit:	gering*
Geschmack:	gut*
Verwendung:	Speise, DV



Bildquelle: Danespo

Y-Virus gering-mittel,

Ertragsparameter*		Anfälligkeit*	
rel. Marktertrag	mittel-hoch	Rhizoctonia	Nemotodenresistenz
Stärkegehalt	mittel	Krautfäule	gering-mittel (eher höher)
Untergrößen		Eisenfleckigkeit	gering
Übergrößen		Schorf	gering

*Züchterangaben

NUR BEI LEIDERS

Belmira

Celebration

Lunarossa

Belmira

Zulassung:	EU 2022 NL
Züchter/Vertreiber:	Danespo
Reifezeit:	mittelfrüh
Ertragsbildung:	
Kocheigenschaften:	vorw. fest- bis festkochend
Fleischfarbe:	(tief)gelb
Knollenform:	oval
Keimfreudigkeit:	
Geschmack:	gut*
Verwendung:	Waschen & Abpacken



Bildquelle: Danespo

Ertragsparameter *	Anfälligkeit*
rel. Marktertrag mittel-hoch	Rhizoctonia
Stärkegehalt	Krautfäule mittel-hoch
Untergrößen	Eisenfleckigkeit
Übergrößen	Schorf gering

* Züchterangaben

Celebration

Zulassung:

Züchter/Vertreiber:

Plantera

Reifezeit:

mittelfrüh

Ertragsbildung:

Kocheigenschaften:

festkochend

Fleischfarbe:

(hell)gelb /rot-gelbe Schale

Knollenform:

rund

Keimfreudigkeit:

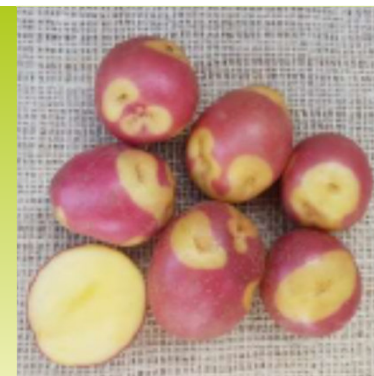
gering-mittel

Geschmack:

mittel

Verwendung:

Speise, DV



Bildquelle: Plantera



Ertragsparameter *		Anfälligkeit*	
rel. Marktertrag	mittel	Rhizoctonia	Y-Virus gering
Stärkegehalt		Krautfäule	mittel-hoch
Untergrößen	gering	Eisenfleckigkeit	gering
Übergrößen	gering	Schorf	mittel-gering

* Züchterangaben

Lunerosa

Zulassung:	EU 2015 NL
Züchter/Vertreiber:	Danespo / NSP
Reifezeit:	mittelfrüh
Ertragsbildung:	
Kocheigenschaften:	vorwiegend festkochend
Fleischfarbe:	tiefgelb (rote Schale)
Knollenform:	oval
Keimfreudigkeit:	mittel
Geschmack:	
Verwendung:	Pellkartoffel, Salat, Ofenkartoffel



Romanze x Laura

Bildquelle: Norddeutsche Saaten Partner GmbH & Co. KG (NSP)

Y-Virus gering-mittel

Ertragsparameter *		Anfälligkeit*	
rel. Marktertrag	hoch	Rhizoctonia	Nematodenresistenz
Stärkegehalt		Krautfäule	gering
Untergrößen	gering-mittel	Eisenfleckigkeit	gering
Übergrößen	gering-mittel	Schorf	mittel

* Züchterangaben