



Rückblick auf die Saison 2022

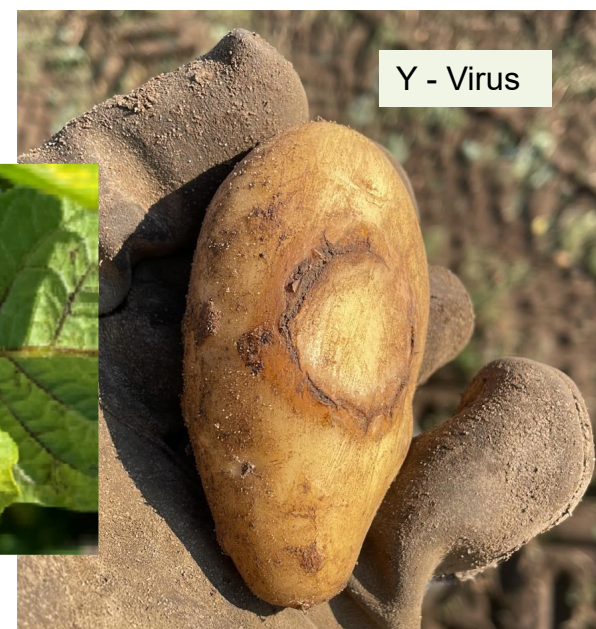
Themenübersicht zum Rückblick 2022

- **Wachstumsverlauf**
- **Krankheiten - Schädlinge + Nährstoffstress**
- **Ernte + Qualität**
- **Lagerung**
- **Berechnungskosten**
- **Anbaukosten (Riskoversicherung?)**
- **Aktuelles zur neuen Saison**

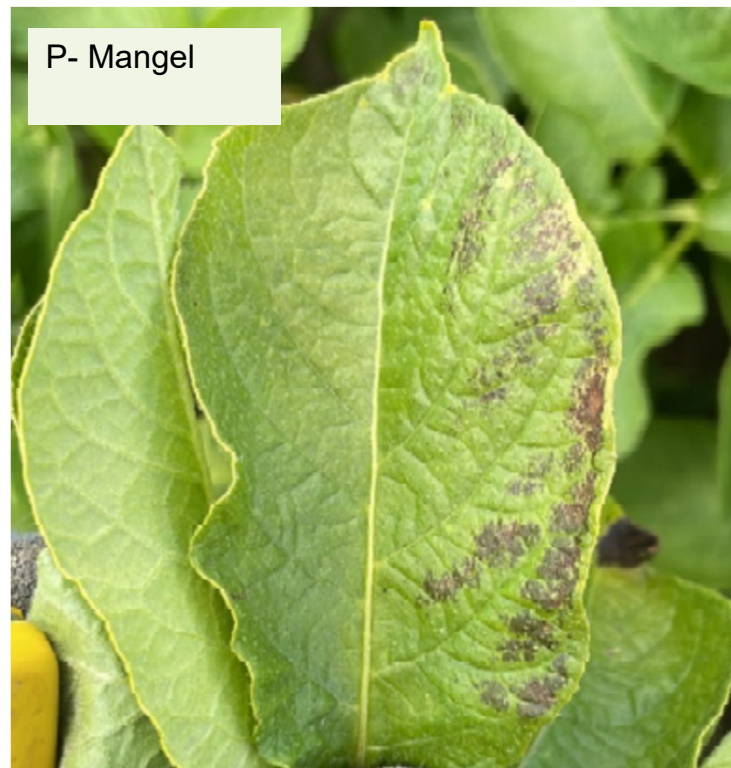
Wachstumsverlauf 2022



Krankheiten - Schädlinge

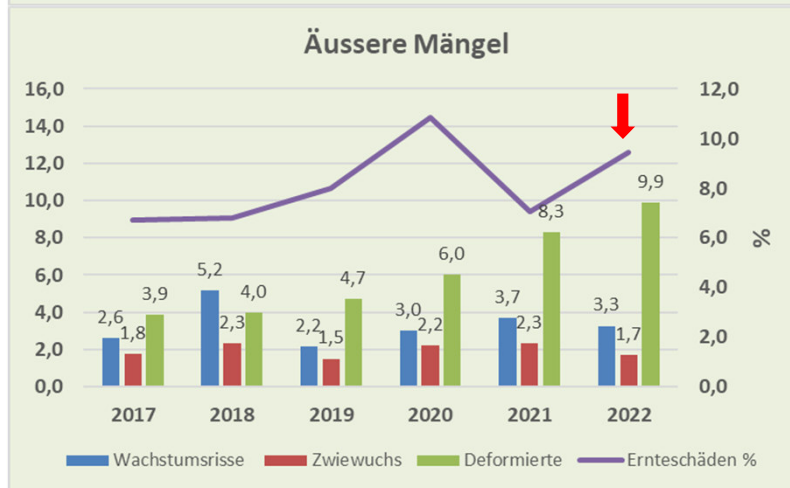
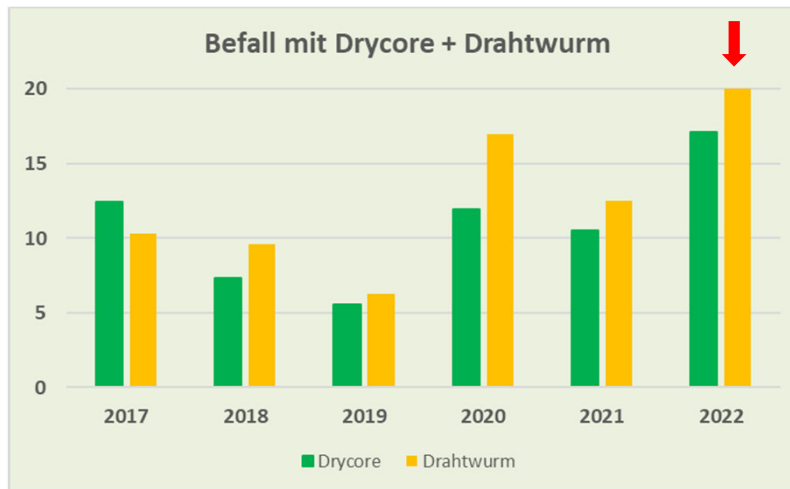


Hitze + Nährstoffstress

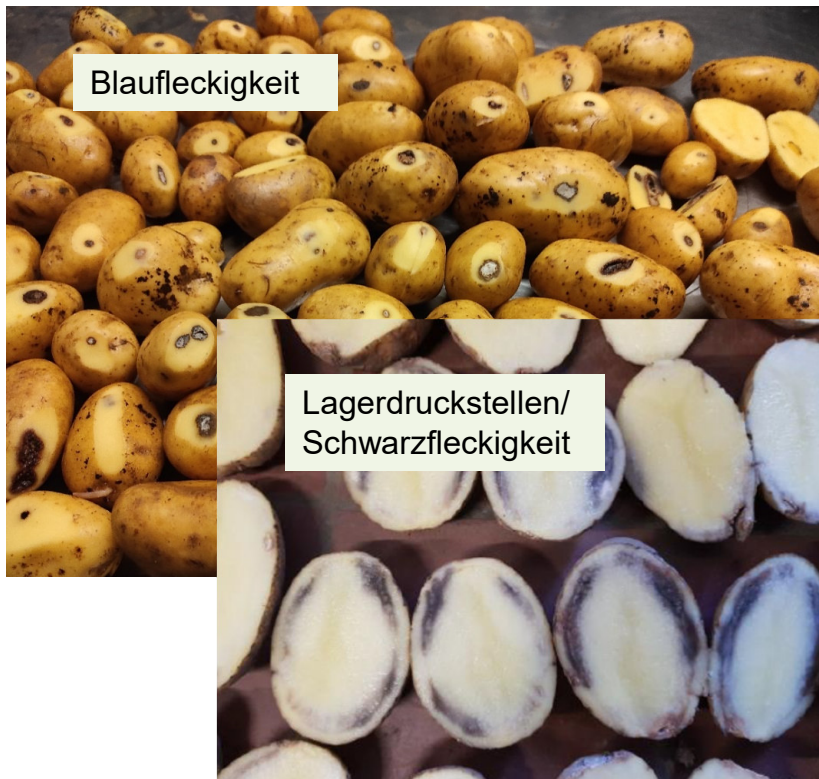


Fotos: Martin Kanders

Ernte + Qualität

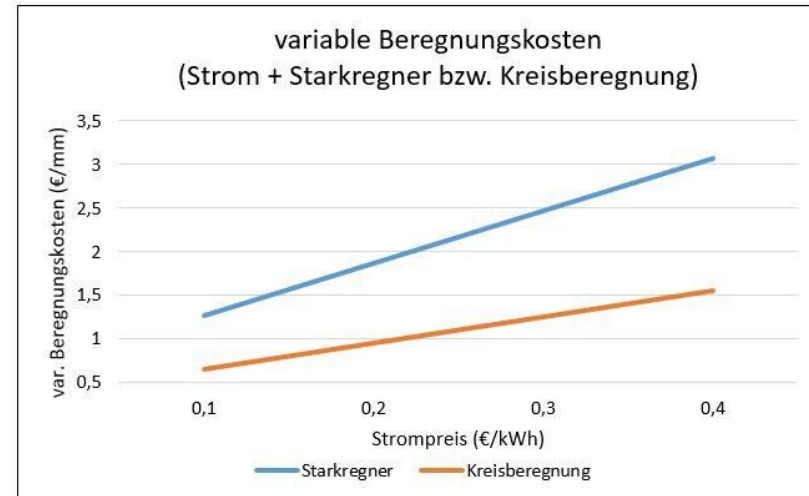
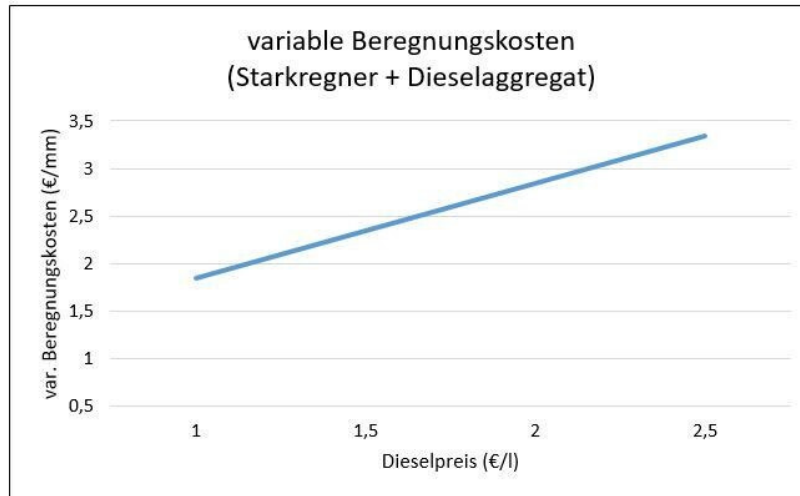


Lagerung



Berechnungskosten

Variable Berechnungskosten



Variable Berechnungskosten für eine Wassergabe von 25 mm/ha

Dieselpreis = 1,80 €/l → **2,64 €/mm**

Strompreis = 0,25 €/kWh → **2,17 €/mm**

Strompreis = 0,40 €/kWh → **3,00 €/mm**

Strompreis = 0,25 €/kWh → **1,10 €/mm**
(Kreisberechnung)

Mai 2022

Quelle: LWK NS (Henning Gödeke)

Webcode: 01040579

Berechnungskosten

Gesamtkosten (Feste + variable Kosten)

Berechnungsfläche: 20 ha

Berechnungspumpe			Einzelregner		
Antriebsart: Dieselmotor			Schlauchlänge: 300 m		
Dieselverbrauch: 9,4 l/h			Nenndurchsatz: 53 m ³ /h		
Nennförderleistung: 70 m ³ /h					
Anschaffungspreis (inkl. MWST)	25.000 €		Anschaffungspreis (inkl. MWST)	40.000 €	
Nutzungsdauer	15 Jahre 9600 h	AFA 1.667 € pro Jahr	Nutzungsdauer	10 Jahre 1000 ha	AFA 4.000 € pro Jahr
Zinssatz	6%	750 € pro Jahr	Zinssatz	6%	2.400 € pro Jahr
	Festkosten	2.417 € pro Jahr		Festkosten	6.400 € pro Jahr
Reparatur	1%	250 € pro Jahr	Reparatur	1%	400 € pro Jahr
Wartung	pauschal	150 € pro Jahr	Unterhalt	1,5%	600 € pro Jahr
	variable Kosten	400 € pro Jahr		variable Kosten	1.000 € pro Jahr
Gesamtkosten 2.817 € pro Jahr			Gesamtkosten 7.400 € pro Jahr		
			Kosten Pumpe + Einzelregner 10.217 € pro Jahr		
			511 € pro ha		

AK-Kosten	25,00 € pro ha
Dieselskosten	96,44 € pro ha
(1% vom Dieselverbrauch) Schmierölverbrauch	1,61 € pro ha
Kosten pro Beregnungsdurchgang	123,05 € pro ha

		Mehrertrag Kartoffeln	
Gesamtkosten	1 x Regnen	633,88 € pro ha	50 dt/ha 12,68 €/dt
	2 x Regnen	756,94 € pro ha	50 dt/ha 15,14 €/dt
	3 x Regnen	879,99 € pro ha	50 dt/ha 17,60 €/dt

Anbaukosten

Öko-Speisekartoffeln

Großhandel, Konsumware, Lagerware lose, alle Sorten,
Aus-sortierung 35 % mit Beregnung 90 mm/ha

Kostensteigerung + 40%

1	Ertrag (Brutto vor Sortierung)	dt/ha	400		400
2	Preis (netto)	€/dt	50,00		50,00
3	Preis (brutto 10,7 % USt)	€/dt	55,35		55,35
4	Leistung (ohne Prämien) (Z.1 * Z.3 * 0,65)	€/ha	14.391		14.391
5	Sortierverluste 30%				
6	Pflanzgut (unterstellt: 100% Z-Pflanzgut)	€/ha	2.500	10%	2.750
12					
13	N	€/ha	171		171
14	P ₂ O ₅	€/ha	133		133
15	K ₂ O	€/ha	177		177
16	MgO	€/ha	10		10
17	CaO	€/ha	25		25
18	Düngewert ¹⁾	€/ha	516	40%	723
19	Pflanzenschutz	€/ha	320	40%	448
20	Strom/Wasser	€/ha	170	40%	238
21	Sonstiges inkl. Hagelversicherung ²⁾	€/ha	330	40%	462
22	Zinsansatz Feldinventar ³⁾	€/ha	38		46
23	Beregnung inkl. Festkosten!	€/ha	750		880
24	Summe Direktkosten (Z.6 + Z.18 + Z.19 + Z.20 + Z.21 + Z.22)	€/ha	4.625		5.547
25					
26	Direktkostenfreie Leistung (Z.4 ./. Z.24)	€/ha	9.766		8.844
27					
28	variable Maschinenkosten	€/ha	1.090		1.526
29	davon Diesel	€/ha	120	40%	168
30	davon Reparaturen	€/ha	320	40%	448
31	davon Lohnarbeit, Maschinenmiete ⁴⁾	€/ha	650	40%	910
32					
33	Variable Kosten (Z.24 + Z.28)	€/ha	5.715		7.073
34					
35	Deckungsbeitrag (Z.4 ./. Z.33)	€/ha	8.676		7.318

Versicherung gegen Trockenheit +/- Drahtwurm



Versicherungslösungen für nachhaltige Land- und Forstwirtschaft

Aktuelles zur neuen Saison

Kartoffel – Info RS 21/22

Organicxseeds Status „Ökologisch“ und „U-Ware“ Wilfried Dreyer – Hannes Schulz – Vinzenz Sprengler

The screenshot shows a search result for 'Kartoffel, Erdapfel' (potatoes) on the Organicxseeds website. The search criteria are 'Art: Kartoffel, Erdapfel'. The results are organized into a hierarchy: Art (Kartoffel, Erdapfel), Sortengruppen (Fest kochend), and Sorten (Agila, Allians). A table for 'U-Ware Beleg' (U-Ware Beleg) is highlighted, showing details for three suppliers: Europlant Pflanzenzucht GmbH, Marktgesellschaft der Naturland Bauern AG, and Pflanzkartoffel-Spezialhaus Meyer GmbH. The 'Status' column in this table is circled in red, indicating the status of the seed material.

Anbieter	U-Ware Beleg	Form	Qualität	Status
Europlant Pflanzenzucht GmbH Lieferung in Deutschland		Knolle (P)	Zertifiziertes Pflanzgut	Ökologisch
Marktgesellschaft der Naturland Bauern AG Lieferung in Deutschland		Knolle (P)	Zertifiziertes Pflanzgut	Ökologisch
Pflanzkartoffel-Spezialhaus Meyer GmbH Lieferung in Deutschland		Knolle (P)	Zertifiziertes Saatgut	Ökologisch

Ab 01.01.2022 kann Umstellungssaatgut einer Sorte erst dann verwendet werden, wenn Saatgut dieser Sorte aus ökologischer Erzeugung ausverkauft ist. Deshalb wird „Umstellungsware“ als Qualitätsstufe in der Datenbank hinterlegt und angezeigt.

QS-GAP- Zertifizierung

Nachbauregel 40/60

- Wenn von einer Sorte weniger als 40 % Z-Saatgut verwendet wird, ist eine Untersuchung auf Quarantänekrankheiten (Ring- und Schleimfäule) notwendig.
- Bei mehreren Nachbausorten, müssen alle Sorten auf Quarantänekrankheiten untersucht werden, wenn nur eine Sorte die 40 % Regel unterschreitet.
- Bei einem Erstaudit zum Nachbau, müssen alle Nachbaupartien untersucht werden.

Neem Azal TS

Neemfruchternte in Indien war schlecht, es ist mit einer deutlich geringeren Produktionsmenge von Neem Azal TS zu rechnen und mit höheren Preisen. Verfügbarkeit rechtzeitig klären!

Novodor FC

Zulassung nach Artikel 53 Pflanzenschutzgesetz für 2023 beantragt und Zulassung erwartet.

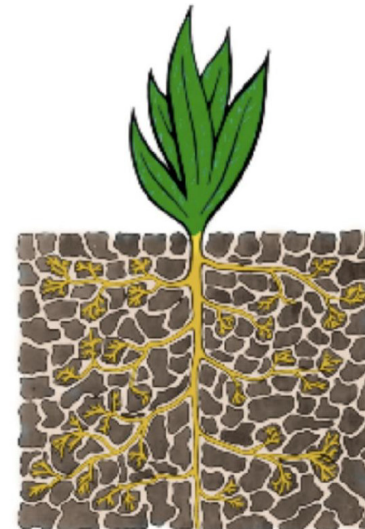
Der Weg zu einem „gesunden Boden“

Whitepaper



- ✓ Humusgehalt und seine Qualität
- ✓ Infiltrationsfähigkeit
- ✓ Wasserfeste Bodenkrümel
- ✓ Optimierte Fruchtfolge für einen ständig bedeckten Boden
- ✓ Bodenchemie für eine boden- und standorttypische Nährstoffbalance
- ✓ Blatt- oder Pflanzenanalyse gibt Aufschluss wie Nährstoffe in der Pflanze ankommen
- ✓ Bodenbiologie gibt Auskunft über die Aktivität des Bodens

Bildquelle: Vortrag N.U. Agrar GmbH www.nu-agrar.de
FibL Pflanzenbauberater Tagung November 2021



Ökolandbau

24. Kartoffeltag 2023

Herzlichen Dank!

