

ROPA



ROPA

*Pflanzen ohne Keimbruch.
Früh Ernten.*



ROPA Gecko

Lademanagement

ROPA



ROPA Gecko

Kistenmanagement

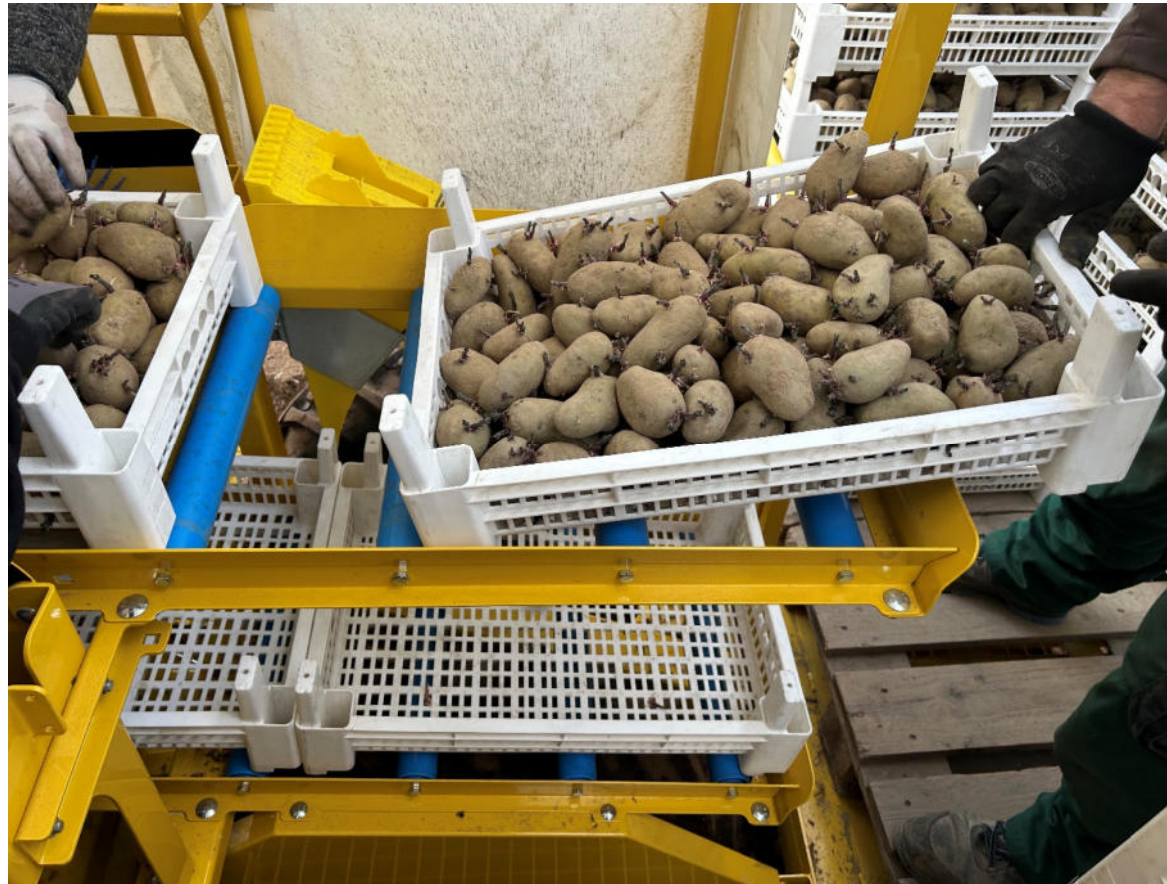
ROPA



ROPA Gecko

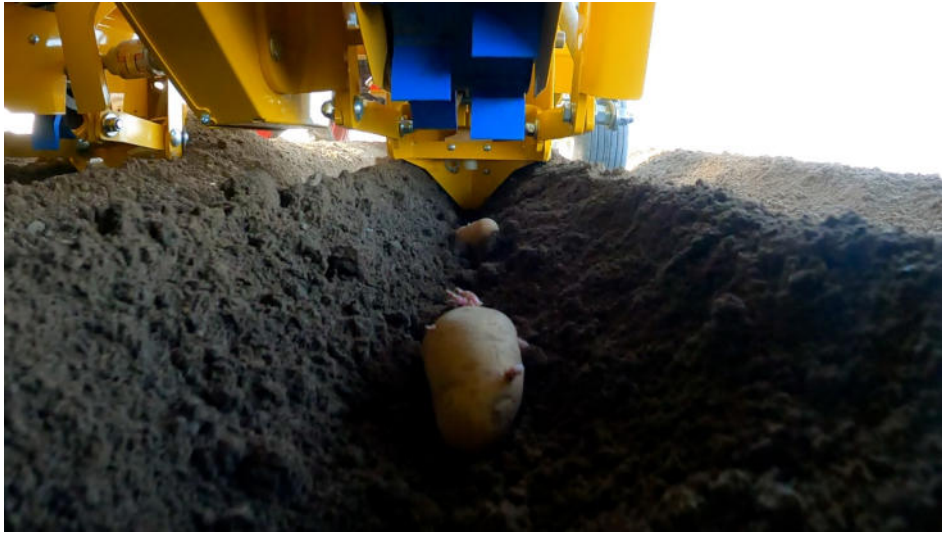
Kistenmanagement

ROPA



ROPA Gecko

Legeelement



ROPA

ROPA Gecko

Legeelement

ROPA



ROPA Gecko

Chassis

ROPA



ROPA Gecko

Arbeitsplatz



ROPA

ROPA Gecko

Arbeitsplatz

ROPA



ROPA Gecko

Arbeitsplatz

ROPA



ROPA Gecko

ROPA

Leistung

- > 6 ha/Tag
- 3,5 km/h
- 9 Personen



Kostenrechnung

Wie rechnet sich das?

Ca. 80.000 € Anschaffungskosten : 0,35 €/kg ▶ Verkaufspreis
=

	1. Jahr	3. Jahr	6. Jahr
80ha	2,9 t/ha	1,0 t/ha	0,5 t/ha
60ha	3,8 t/ha	1,3 t/ha	0,6 t/ha
40ha	5,7 t/ha	1,9 t/ha	1,0 t/ha
20ha	11,5 t/ha	3,8 t/ha	1,9 t/ha
10ha	22,9 t/ha	7,6 t/ha	3,8 t/ha

229 t

Benötigter
vermarktbarer
Mehrertrag,
damit Maschine
abbezahlt ist.



Schnelles abbezahlen der Maschine durch die Vermeidung von Keimbruch und den daraus resultierenden Mehrertrag an vermarktbareren Kartoffeln.

Kostenrechnung

Wie rechnet sich das?

Ca. 80.000 € Anschaffungskosten : 0,80 €/kg ▶ Verkaufspreis
=

	1. Jahr	3. Jahr	6. Jahr
80ha	1,3 t/ha	0,4 t/ha	0,2 t/ha
60ha	1,7 t/ha	0,6 t/ha	0,3 t/ha
40ha	2,5 t/ha	0,8 t/ha	0,4 t/ha
20ha	5,0 t/ha	1,7 t/ha	0,8 t/ha
10ha	10,0 t/ha	3,3 t/ha	1,7 t/ha

100 t

Benötigter
vermarktbarer
Mehrertrag,
damit Maschine
abbezahlt ist.



Schnelles abbezahlen der Maschine durch die Vermeidung von Keimbruch und den daraus resultierenden Mehrertrag an vermarktbareren Kartoffeln.

Kostenrechnung

Wie rechnet sich das?

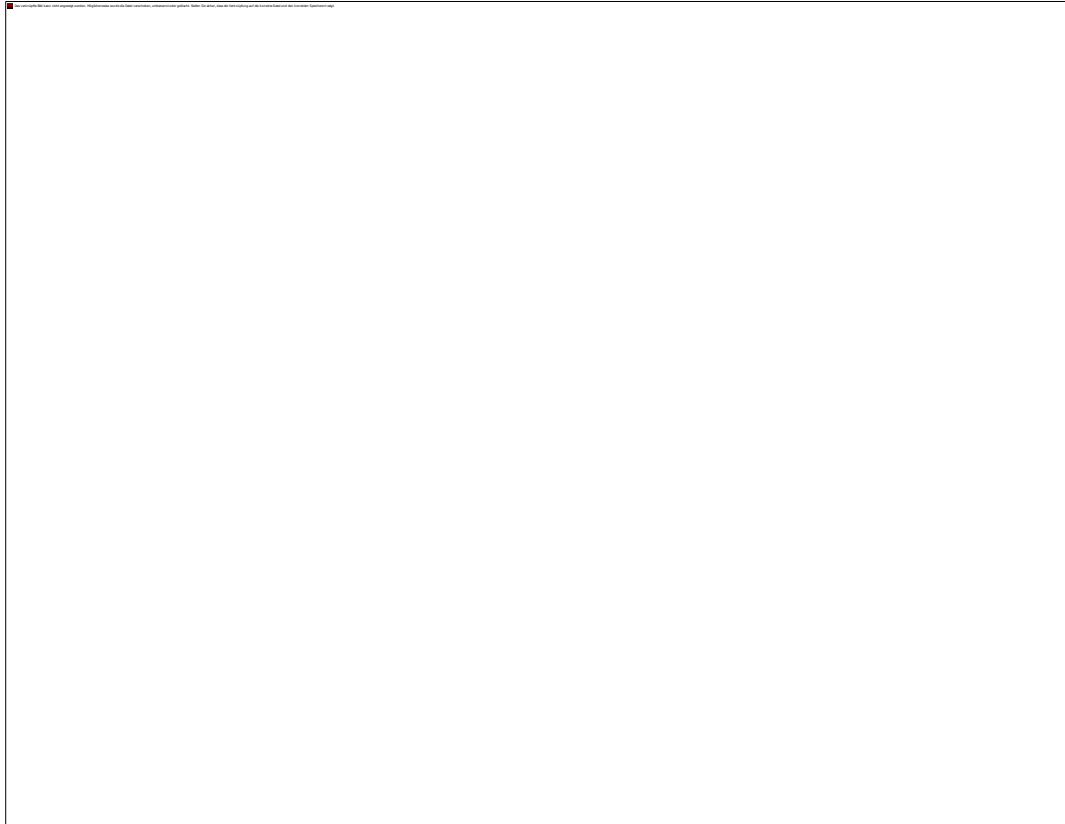
Ca. 80.000 € Anschaffungskosten : 0,80 €/kg ▶ Verkaufspreis
=

	1. Jahr	3. Jahr	6. Jahr
80ha	31 g/Pflanze	6 g/Pflanze	3 g/Pflanze
60ha	42 g/Pflanze	14 g/Pflanze	7 g/Pflanze
40ha	63 g/Pflanze	21 g/Pflanze	11 g/Pflanze
20ha	125 g/Pflanze	42 g/Pflanze	21 g/Pflanze
10ha	250 g/Pflanze	84 g/Pflanze	42 g/Pflanze

100 t
Benötigter
vermarktbarer
Mehrertrag,
damit Maschine
abbezahlt ist.

Die Maschine bezahlt sich alleine mit dem Mehrertrag von 1 Knolle (ca. 95 g) pro Kartoffelpflanze bei 40.000 gepflanzten Kartoffeln / ha innerhalb von 26,3 ha ab.

Kostenrechnung



Noch Fragen?

ROPA



Vielen Dank für die Aufmerksamkeit !