

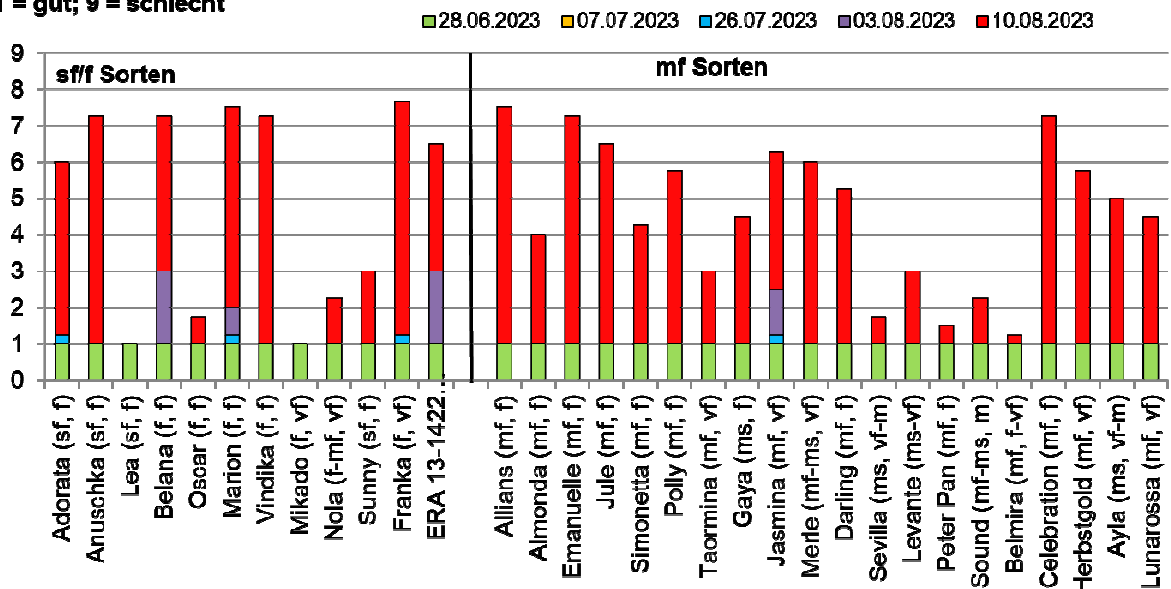
**Öko-Kartoffel Sortenversuche 2023**

							Standorte		Viersen (VIE)		Gütersloh (GT)		
							Kreis			Rheda-			
Sorte	Züchter	Zulassung	Reife-gruppe*	Koch-typ**	VIE***	GT	Sorte	Züchter	Zulassung	Reife-gruppe*	Koch-typ**	VIE***	GT
Adorata	Norika	2019	sf	f	x	x	Estelle	Agrico (Weuthen)	EU 2022	mf	f	x	x
Anuschka <sup>1</sup>	Europlant	2004	sf	f	x	x	Herbstgold	NOS at	2021	mf	vf	x	x
Lea <sup>1</sup>	Solana	2019	sf	f	x	x	Jasmina	ALVesa	2015	mf	vf	x	x
Sunny	HZPC	EU 2022	sf	f	x	x	Jule <sup>2</sup>	Solana	2019	mf	f	x	x
Belana <sup>3</sup>	Europlant	2000	f	f	x	x	LunaRossa	Prodena	EU 2015	mf	vf	x	x
Franca	Europlant	2021	f	vf	x	x	Peter Pan	Jan-Eric Geersing / Weuthen	EU	mf	f	x	x
Marion <sup>2</sup>	Europlant	2019	f	f	x	x	Polly <sup>1</sup>	K. (C) mo/10/Norika	2021	mf	m	x	x
Mikado	Danespo	EU 2018	sf	vf	x	x	Nemo	Fobek NL	EU 2019	mf	vf-m	x	x
Oscar	Plantera	EU 2022	f	f	x	x	Nena	Danespo	EU 2021	mf	f	x	x
Vindika	Europlant	2020	f	f	x	x	Simonetta <sup>1</sup>	Europlant	2017	mf	f	x	x
Nola	Solana/Den Hartigh	EU 2022	f-mf	f	x	x	Taormina <sup>2</sup>	Europlant	2022	mf	vf	x	x
ERA 13-1422	Planterra		mf	f	x	x	Gaya	Solana (Den Hartigh)	2020	ms	vf	x	x
Allians <sup>1</sup>	Europlant	EU 2003	mf	f	x	x	Sound	Wurmer Potato	EU	mf	vf	x	x
Almonda <sup>1</sup>	Solana	EU 2013	mf	f	x	x	Merle	Solana	2019	mf (ms)	vf	x	x
Belmira	Danespo	EU 2022	f-mf	vf	x		Ayla	Plantera	2024.03.2023	ms	vf(m)	x	x
Celebration	Plantera	EU	mf	f	x		Levante	Agrico/Weuthen	EU 2019	mf	vf	x	x
Darling	Danespo	EU 2018	mf	f	x	x	Sevilla	Beregnung	2017	ms	vf(m)	x	x
Emanuelle <sup>1</sup>	HZPC	2019	mf	f	x	x					Stallmist		
							Zeiternte		28.06.2023		05.07.2023		
							Ernte		07.09.2023		10.09.2023		

<sup>1</sup>Verrechnungssorten; <sup>2</sup>Vergleichssorten; <sup>3</sup>Leitbetriebsorten  
 \* sf = sehr früh, f = früh, mf = mittelfrüh, ms = mittelspät  
<sup>1</sup>Verrechnungssorten (sf,f) 2023: Anuschka, Lea, Belana, Marion  
<sup>1</sup>Verrechnungssorten (mf) 2023: Allians, Almonda, Emanuelle, Jule, Simonetta, Polly, Taormina

**Boniturnote  
Phytophthorabefall  
1 = gut; 9 = schlecht**

**Krautfäule in Willich-Anrath 2023**

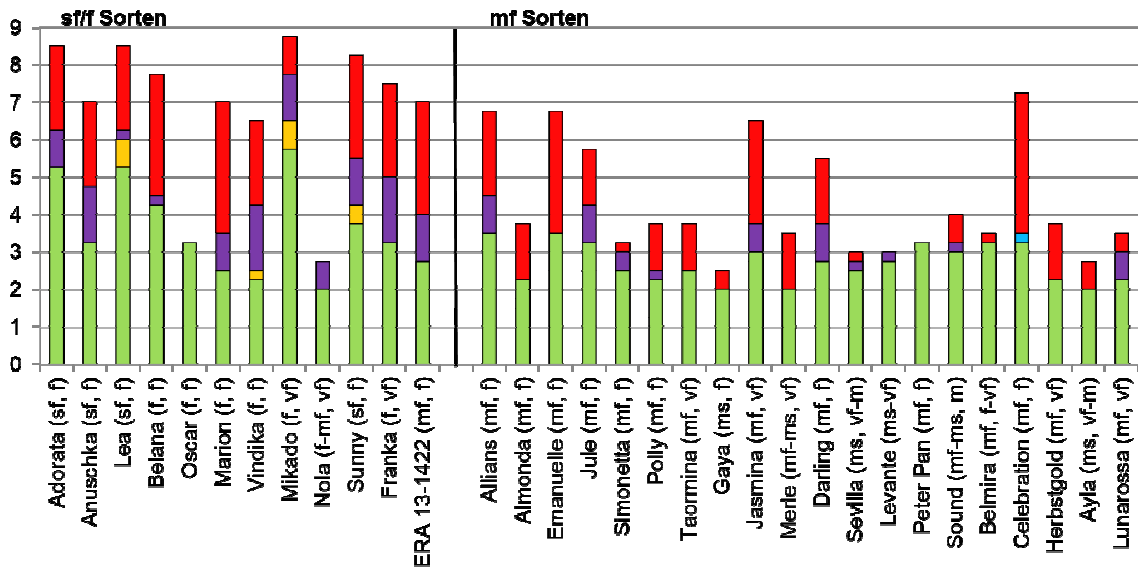


Krautfäulebefallsbonituren am Standort Viersen in 2023

### Absterbegrad in Willich-Anrath 2023

Boniturnote Absterbegrad  
1 = grün; 9 = abgestorben

■ 11.07.2023 ■ 18.07.2023 ■ 26.07.2023 ■ 03.08.2023 ■ 10.08.23

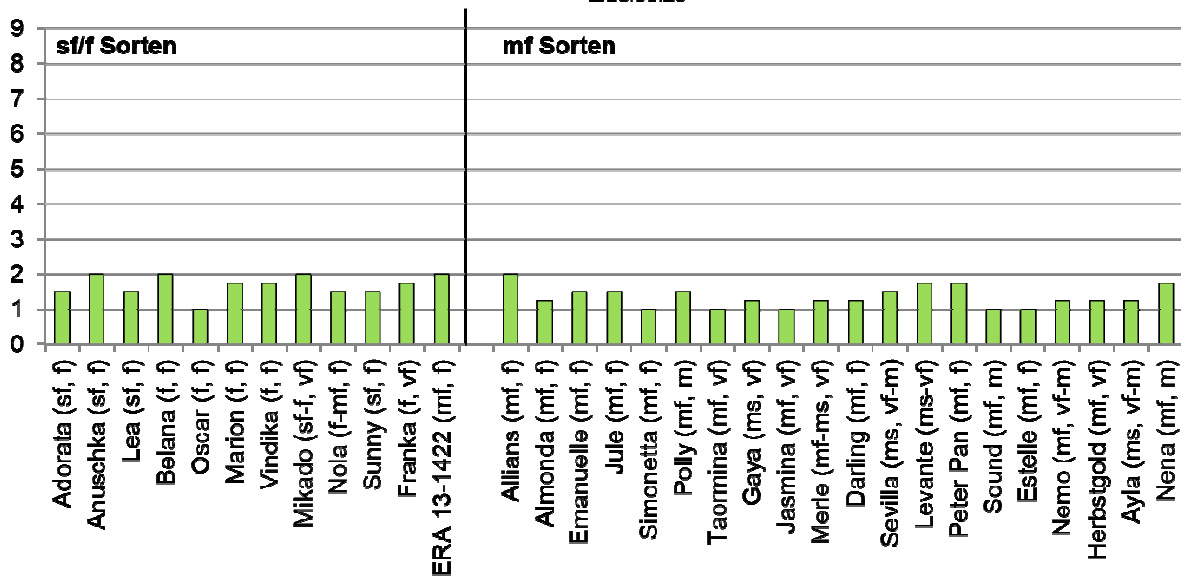


Absterbegrad des Laubes der Kartoffeln am Standort Viersen in 2023

### Krautfäule in Gütersloh 2023

Boniturnote  
Phytophthorabefall  
1 = gut; 9 = schlecht

■ 25.08.23



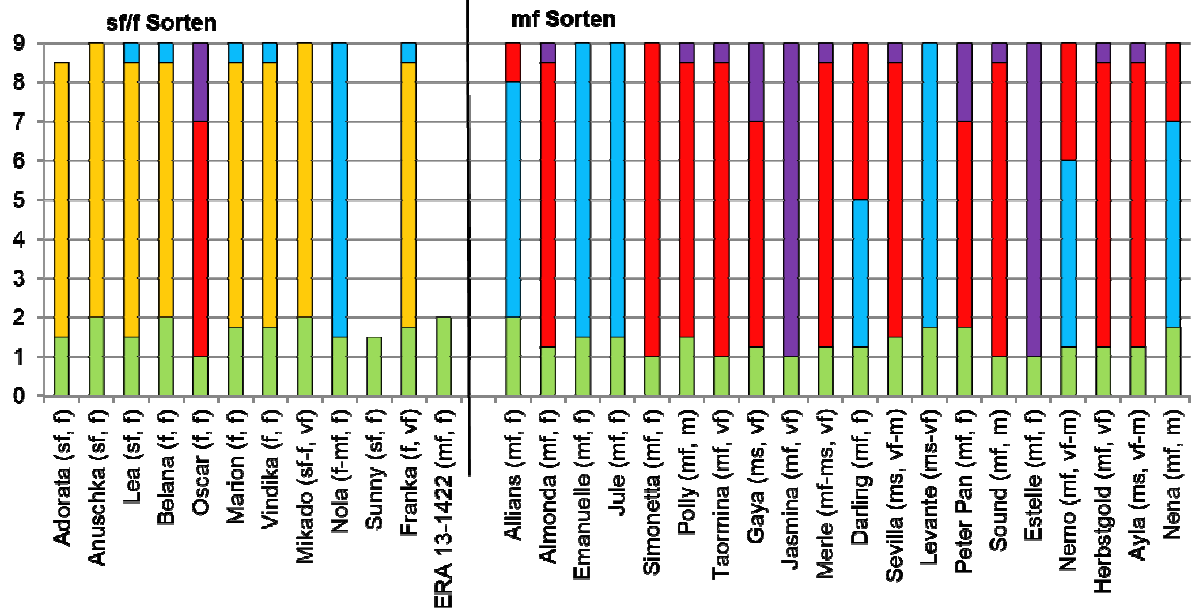
Krautfäulebefallsbonituren am Standort Gütersloh in 2023

### Absterbegrad in Gütersloh 2023

Boniturnote Absterbegrad

1 = grün; 9 = abgestorben

■ 04.07.2023 ■ 10.07.2023 ■ 23.07.2023 ■ 30.07.2023 ■ 06.08.2023



Absterbegrad des Laubes der Kartoffeln am Standort Gütersloh in 2023

Tabelle: Sortenempfehlungen Öko-Kartoffeln NRW 2023/24

	Zulassung	Züchter*	Reifezeit	Kocheigenschaft	Knollenform	Fleischfarbe	Keimfreudigkeit	Ertragsbildung**	Rhizoctonia	Krautfäule	Eisenflecken	Schorf	Rel. Marktertrag % Zeiternte	Rel. Marktertrag % Endente	Stärkegehalt	Übergrößen	Untergrößen	Geschmack	Verwendung	Lagereignung		
<b>alt bewährt</b>																						
Annabelle	EU	F	sf	f	lgov	tg	h	s	g	m	m	g-m		m	g-m	g	g	+	D, Ab	-		
Anuschka	EU	A	sf	f	ov	g	m	s	g	m	m-h	g		m	g-m	g	g	+	D	-		
Glorietta	EU 14	A	sf	f	lgov	tg	m	s	m	m	g	g	h	g	g	g	g	+	D, Ab	0/+	Y-Virus	
Belana	2000	A	f	f	ov	g	3	m	4	4	3	4		m-h	g-m	g	m-h	+	D, Ab	+		
Campina	2009	D	f	f	ov	g	4	s	3	4	3	4		h	g	m	g	0	Ab, Schä	0		
Goldmarie	2013	B	f	f	lgov	tg	3	l	m	g-m	g	g	g	g	g	g-m	g	g-m	+	D	+	kein Y-Virus
Musica	EU	G	f	f	lgov	tg	m-h	s	g	m	m	m		h	m	m	g	0	D, Ab	-		
Princess	EU	D	f	f	ov	g	m		g	m	g	g		m	g	g	m-h	+	Ab, Schä	0		
Solo	2012	J	f	f	lgov	g	g	m	m	g-m	g	g			g-m			0		-		
Vitabella	EU	E	f	f	ov	hg	g	m		g	m	m		h	m	h	g	+	D, Ab	+		
Queen Anne	2012	D	f	vf	lgov	g	2	s	g	g-m	g	g	h	h	m	g	m	0	D, Ab	+		
Wega	2010	B	f	vf	ov	tg	4	m	g	g-m	g	g-m	h	m	g	h	g	0	D, Schä	0/+	kein Y-Virus	
Augusta	EU	A	f	m	ov	g	m			m	g	g			m			+	D	0		
Gunda	1999	A	f	m	ov	hg	4		4	4	3	3		m	g-m	g	g-m	+	D	0		
Allians	EU	A	mf	f	lgov	tg	g	l	g	g	g	h		h	n-m	m-h	g-m	+	D, Ab	+	Y-Virus	
Almonda (früher Bellanova)	EU	D	mf	f	ov	g	g	m	g-m	g	g	g	h	h	m	g	g	0	Ab, Schä	+	g-m Y-Virus	
Belinda	2006	A	mf	f	lgov	tg	g-m			g-m	g-m	m-h	m		g-m					+		
Ditta	1991	A	mf	f	lgov	g	4	l	3	5	4	4		m	n-m	g	g	+	D, Ab	+	Y-Virus	
Linda	2010	H	mf	f	lgov	tg	2-3	m	m-h	4-5	3	4	g	g	m	m	g	+	D	+	Y-Virus	
Regina	EU	A	mf	f	lgov	tg	m	l	m	m	g	m	m	g	m	g	g	+	D, Ab	0/+	Y-Virus	
Laura (rotschalig)	1998	A	mf	vf	ov	tg	3		4	5	4	4		m	n-m	m	g	+	D	+		
Otolia	EU 14	A	mf	vf	ov	g	g	s	g	g	g	g-m	h	h	m-h	m	g	+	D, Ab	+	kein Y-Virus	
<b>neuere Sorten</b>																						
Adorata	2019	B	sf	f	lgov	g		s	g-m	m		g-m	192	115	m	m-h	g	+	Ab			
Lea	2019	D	sf	f	lgov	tg	m	s		g-m	g	g	178	118	m	m-h	g	+	D, Ab	+		
Mikardo	EU 2018	M	sf	vf	ov	(h)g		s	m	m	g	m	170	121	m	g	g	0	D, Ab			
Marion	2019	A	f	f	ov	tg	g	m		m	sg	g	65	106	m	g	g		Ab	+		
Oscar	EU 2022	N	f	f	ov	g	m	g	sg	g	h		112	133	m	g	g	+	D, Ab			
Vindika	2020	A	f	f	lgov	tg	g	s-m	g-m	6	sg	g	121	114	m	g	g	+	D, Ab	+		
Emanuelle	2019	F	mf	f	lgov	g		m		g-m	g		111	90	m	g-m	g	+	D, Ab			
Jule	2019	D	mf	f	ov	g	g	l	g	g-m	sg	g	75	97	m	g	g		D, Ab	+		
Simonetta	2017	A	mf	f	lgov	tg	g	s	g	m	g	g			m-h	g-m	g	0	Ab	+		
Levante	EU 2019	I/G	mf	vf	lgov	hg	g	m	g	sg-g	m-h	m			m	m	g	0	Ab, Po	+		
Sound	EU	O	mf	vf	lgov	hg		l	g	sg		g	81	131	m-h	m-h	g		Po			
Taromina	2022	A	mf	vf	ov	hg	g-m	s	m	sg	g	m	150	114	m	h	g		Ab	+		
Nemo (rotgefleckte Schale)	EU 2019	P	mf	vf-m	ov	r-g		m	m				106	114	m-h	g	g		D			
Gaya	2020	D	ms	vf	ov	g	g	l	g-m	g		sg-g	85	117	g-m	m-h	g	0	Ab	+	gering Y-Virus	
Sevilla	EU 2017	L	ms	vf(m)	ov	g	g-m	l	m	sg-g		m	66	98	m-h	g	g	0	DV, Po	+	Trockenheitstoleranz	

\*Züchter: A=Europlant, B=Norika, C= Lange, D=Solana, E=KWS; F=HZPC; G=Weuthen, H=Ellenberg, I = AgricoHolland, J = Bavaria Saat, K = Dottenfelderhof

L = Niek Vos/Semargri, M = Danespo, N = Plantera; O = Meijer Potato; P = Fobek NL

\*\*aus Zeiternte

	erwünscht		mittel/neutral		unerwünscht	
sf=sehr früh	ov=oval	s= schnell	g= gering	+	gut	D= Direktvermarktung
f=früh	lgov=langoval	m=mittel	m=mittel	0	neutral	HF=Halbfertig
mf= mittelfrüh	g = gelb	l=langsam	h=hoch	-	nicht gut	Ab= Abpackung
f= festkochend	tg = tiefgelb					Schä=Schälbetriebe
vf=vorwiegend festkochend		Zahlen 1-9: Einstufung BSA				Po = Pommes



Tabelle: Markterträge in dt/ha und relativ zu den Verrechnungssorten in den Zeiternten (Tage nach Legen) an den Standorten VIE und GT in 2021-2023

Sorte	Reife- gruppe*	Koch- typ**	Viersen (VIE***)								Gütersloh (GT)				Mittelwerte	
			21.07.2021 (90 d)		21.06.2022 (62 d)		28.06.2023 (55 d)		03.07.2021 (75 d)		21.06.2022 (62 d)		05.07.2023 (65d)		dt/ha	%
			dt/ha	%	dt/ha	%	dt/ha	%	dt/ha	%	dt/ha	%	dt/ha	%		
Adorata	sf	f	-	-	238	159	136	201	-	-	95	91	188	319	164	192
Anuschka*	sf	f	175	114	241	160	55	82	182	213	106	102	78	132	139	134
Lea*	sf	f	264	172	299	199	113	168	198	232	112	108	113	191	183	178
Sunny	sf	f	-	-	-	-	104	155					42	72	73	113
Belana*	f	f	161	105	163	108	54	80	91	107	115	110	37	64	104	96
Franca	f	vf	-	-	-	-	67	99					46	79	57	89
Marion*	f	f	81	53	160	106	48	71	25	29	123	119	8	13	74	65
Mikado	sf-f	vf	-	-	281	187	127	189	-	-	127	122	108	183	161	170
Oscar	f	f	240	157	206	137	66	98	81	94	131	127	35	60	127	112
Vindika	f	f	-	-	235	157	89	131	-	-	85	82	67	114	119	121
Nola	f-mf	f	-	-	-	-	14	21					18	31	16	26
ERA 13-1422	mf	f	-	-	170	82	49	73	-	-	96	83	0	0	79	59
<b>Mittel der Verrechnungssorten*</b>			<b>188</b>	<b>100</b>	<b>150</b>	<b>100</b>	<b>68</b>	<b>100</b>	<b>104</b>	<b>100</b>	<b>104</b>	<b>100</b>	<b>59</b>	<b>100</b>	<b>112</b>	<b>100</b>
*Verrechnungssorten (sf,f) 2023: Anuschka, Lea, Belana, Marion																
Sorte	Reife- gruppe*	Koch- typ**	Viersen (VIE***)								Gütersloh (GT)				Mittelwerte	
			21.07.2021 (90 d)		21.06.2022 (62 d)		28.06.2023 (55 d)		03.07.2021 (75 d)		21.06.2022 (62 d)		05.07.2023 (65d)		dt/ha	%
			dt/ha	%	dt/ha	%	dt/ha	%	dt/ha	%	dt/ha	%	dt/ha	%		
Allians*	mf	f	164	95	210	102	112	114	28	33	112	97	26	41	109	80
Almonda*	mf	f	228	132	232	112	96	97	133	156	87	76	72	116	142	115
Belmira	f-mf	vf	-	-	-	-	82	83	-	-	-	-	-	-	82	83
Celebration	mf	f	-	-	-	-	66	67	-	-	-	-	-	-	66	67
Darling	mf	f	-	-	-	-	64	65	22	26	64	56	23	38	43	46
Emanuelle*	mf	f	124	72	210	102	108	110	156	183	121	105	57	93	130	111
Estelle	mf	f	-	-	-	-	-	-	-	-	-	-	30	48	30	48
Herbstgold	mf	vf	-	-	-	-	57	57	-	-	-	-	41	66	49	62
Jasmina	mf	vf	-	-	143	69	106	108	77	91	104	90	95	153	105	102
Jule*	mf	f	132	77	186	90	85	86	48	56	114	99	26	41	98	75
LunaRossa	mf	vf	-	-	-	-	84	85	-	-	-	-	-	-	84	85
Peter Pan	mf	f	-	-	187	90	61	62	-	-	-	-	17	28	89	60
Polly*	mf	m	-	-	-	-	83	84	-	-	-	-	64	104	74	94
Nemo	mf	vf-m	-	-	-	-	-	-	-	-	-	-	66	106	66	106
Nena	mf	m	-	-	-	-	-	-	-	-	-	-	76	122	76	122
Simonetta*	mf	f	205	119	194	94	100	101	163	191	143	124	70	113	146	124
Taormina*	mf	vf	-	-	-	-	106	107	-	-	-	-	119	192	112	150
Gaya	ms	vf	134	77	134	65	88	89	-	-	89	77	71	114	103	85
Sound	mf	vf	-	-	-	-	85	87			50	43	70	112	68	81
Merle	mf (ms)	vf	146	85	131	63	70	71	-	-	102	88	16	26	93	67
Ayla	ms	vf-(m)	-	-	-	-	82	83	-	-	-	-	59	96	70	89
Levante	mf	vf	-	-	235	114	141	143	104	121	87	75	71	114	127	114
Sevilla	ms	vf-(m)	186	108	139	67	63	64	52	61	100	86	7	11	91	66
<b>Mittel der Verrechnungssorten*</b>			<b>205</b>	<b>100</b>	<b>206</b>	<b>100</b>	<b>99</b>	<b>100</b>	<b>82</b>	<b>100</b>	<b>115</b>	<b>100</b>	<b>62</b>	<b>100</b>	<b>128</b>	<b>100</b>
*Verrechnungssorten (mf) 2023: Allians, Almonda, Emanuelle, Jule, Simonetta, Polly, Taormina																
* sf = sehr früh, f = früh, mf = mittelfrüh, ms = mittelspät																
** f = festkochend, vf = vorwiegend festkochend, m = mehligkochend																
***VIE = Viersen, GT = Gütersloh																

Ökoteam der Landwirtschaftskammer NRW

Tabelle: Knollenbonitur der Öko-Kartoffeln im Sortenversuch an den Standorten VIE und GT in 2023

Sorte	Reife-gruppe*	Koch-typ**	Rhizoctonia	Rhizoctonia	Rhizoctonia	Rhizoctonia	Drycore %	Drycore %	Drahtwurm %	Drahtwurm %	Schorf def.	Schorf def.	Schorf Index	Schorf Index	
			def. Knollen %	def. Knollen %	Index	Index					Knollen %	Knollen %			
			VIE***	GT***	VIE	GT					VIE	GT			
Adorata	sf	f	5	23	1,12	1,28	9	7	100	25	17	25	1,14	1,26	
Anuschka	sf	f	2	35	1,00	1,88	31	1	100	13	10	25	1,04	1,48	
Lea	sf	f	5	53	1,06	2,20	44	13	100	13	5	1	1,02	1,00	
Sunny	sf	f	1	2	1,00	1,00	19	2	100	10	6	23	1,08	1,08	
Belana	f	f	2	15	1,02	1,22	15	1	94	15	23	35	1,30	1,32	
Franca	f	vf	0	48	1,00	1,78	74	3	100	19	26	9	1,10	1,12	
Marion	f	f	9	13	1,04	1,02	27	1	97	20	13	30	1,06	1,12	
Mikado	sf-f	vf	5	28	1,00	1,10	25	1	96	18	22	41	1,40	1,20	
Oscar	f	f	0	23	1,00	1,30	25	3	100	23	14	55	1,14	1,60	
Vindika	f	f	2	26	1,02	1,18	52	3	100	36	9	11	1,06	1,00	
Nola	f-mf	f	12	64	1,06	2,04	30	2	100	27	19	30	1,16	1,10	
ERA 13-1422	mf	f	0	14	1,00	1,08	36	7	98	6	10	38	1,00	1,24	
Sorte	Reife-gruppe*	Koch-typ**	Rhizoctonia	Rhizoctonia	Rhizoctonia	Rhizoctonia	Drycore %	Drycore %	Drahtwurm %	Draht-wurm %	Schorf def.	Schorf def.	Schorf Index	Schorf Index	
			def. Knollen %	def. Knollen %	Index	Index					Knollen %	Knollen %			
			VIE***	GT***	VIE	GT					VIE	GT			
Allians	mf	f	0	13	1,00	1,26	33	3	100	18	7	44	1,08	1,62	
Almonda	mf	f	0	10	1,00	1,06	17	0	99	8	7	40	1,02	1,78	
Belmira	f-mf	vf	1	-	1,00	-	10	-	92	-	18	-	1,04	-	
Celebration	mf	f	16	-	1,00	-	73	-	100	-	13	-	1,16	-	
Darling	mf	f	2	7	1,02	1,02	14	2	100	12	10	54	1,02	1,68	
Emanuelle	mf	f	0	33	1,00	1,64	27	2	98	31	13	18	1,14	1,18	
Estelle	mf	f	-	3	-	1,00	-	1	-	24	-	7	-	1,14	
Herbstgold	mf	vf	4	2	1,04	1,00	36	1	100	16	35	29	1,52	1,30	
Jasmina	mf	vf	0	16	1,00	1,30	19	0	100	6	6	0	1,02	1,00	
Jule	mf	f	5	4	1,20	1,04	30	2	100	18	18	8	1,30	1,04	
LunaRossa	mf	vf	0	-	1,00	-	50	-	100	-	11	-	1,12	-	
Peter Pan	mf	f	3	30	1,00	1,24	17	3	99	5	14	38	1,04	1,58	
Polly	mf	m	15	6	1,16	1,00	41	0	100	5	13	53	1,14	1,44	
Nemo	mf	vf-m	-	41	-	1,52	-	1	-	10	-	1	-	1,00	
Nena	mf	m	-	22	-	1,16	-	2	-	11	-	74	-	2,24	
Simonetta	mf	f	0	12	1,00	1,46	24	4	99	23	6	7	1,04	1,00	
Taormina	mf	vf	0	2	1,00	1,02	50	0	96	6	38	17	1,26	1,16	
Gaya	ms	vf	0	3	1,00	1,00	31	2	99	21	23	31	1,18	1,84	
Sound	mf	vf	0	3	1,00	1,04	14	0	82	10	5	28	1,00	1,18	
Merle	mf (ms)	vf	1	3	1,00	1,04	28	0	94	13	17	52	1,12	2,00	
Ayla	ms	vf-(m)	21	63	1,24	1,98	61	8	100	21	24	27	1,10	1,20	
Levante	mf	vf	0	1	1,00	1,00	26	1	100	11	34	66	1,06	1,84	
Sevilla	ms	vf-(m)	25	16	1,16	1,20	52	2	97	17	35	37	1,20	1,10	

\* sf = sehr früh, f = früh, mf = mittelfrüh, ms = mittelspät

\*\* f = festkochend, vf = vorwiegend festkochend, m = mehligkochend

\*\*\*VIE = Viersen, GT = Gütersloh

Tabelle: Noten (1-5) der einzelnen Sorten von den Standorten VIE und GT in den Speisewertprüfungen der Ernten 2020-2023

Speisewertprüfung - Noten (1-5)			Standort	VIE	VIE	VIE	GT	VIE	VIE	VIE	VIE	VIE	VIE	VIE	VIE	VIE	VIE	VIE	VIE	VIE	GT	VIE	Mittel	
Sorten LSV	Züchter/ Vertreiber	Reife-gruppe	Jahr Kochtyp	Nov. 20	Nov. 20	Nov. 20	Jan. 21	Mrz. 21	Mrz. 21	Mrz. 21	Nov. 21	Nov. 21	Nov. 21	Jan. 22	Jan. 22	Jan. 22	Jan. 22	Nov. 22	Nov. 22	Jan. 23	Jan. 23	Jan. 23	Nov. 23	
				Ernte 2020			Ernte 2021			Ernte 2021			Ernte 2022			Ernte 2022	Ernte 2022	Ernte 2022	Ernte 2022	Ernte 2022	Ernte 2022	Ernte 2022	Ernte 2022	Ernte 2022
Adorata	Norika	sf	f																					
Annegret	Norika	sf	f	3,0			2,2	3,3			3,5			2,2	2,1			2,8		2,3			2,4	2,6
Anuschka	Europlant	sf	f	2,6			2,2	1,6			2,8	2,1		2,2	2,5	3,8							2,4	2,5
Lea	Solana	sf	f	2,3			2,0	2,8			3,6			2,0	2,7			2,4		2,3			2,5	2,5
Marta	Solana	sf	f	3,0			2,0	2,9			3,7			2,0	3,0									2,8
Mascha	Lange	sf	f	3,5				3,1																3,3
Sunny	HZPC	sf	f																					3,0
Bropanna	Bavaria	sf	vf	1,8				3,0																2,4
Mikado	Danespo	sf-f	vf															3,2		3,2			3,3	3,1
Belana	Europlant	f	f	2,7			1,7	2,4			2,6			1,7	3,0			2,8	2,6	2,9	2,4	2,6	2,2	2,3
Goldmarie	Norika	f	f	2,7			2,5	3,2			3,1	2,2		2,5	2,4	2,7				2,8			3,4	2,7
Isabella	Europlant	f	f															2,0						2,0
La Vie	HZPC	f	f	2,6			3,6	3,4			2,5			3,6	2,7									3,1
Malika	Weuthen/Agrico	f	f	3,1			2,2	2,6			3,3			2,2	2,8									2,7
Marion	Europlant	f	f				2,5				2,0			2,5	2,4			2,8		2,2			2,3	2,4
Oscar	Plantera	f	f				2,8							2,8	2,9			2,5		2,9			2,9	2,5
Twister	Agrico Holland	f	f	3,1				3,2																3,2
Vindika	Europlant	f	f															1,9		2,3			2,7	2,2
Franca	Europlant	f	vf																				3,3	3,3
Julinka	Europlant	f	vf	2,4			2,6				4,1			2,6	2,6									2,9
Wega	Norika	f	vf	2,4			2,4	3,2	3,9		2,2	2,5	2,7	2,3	3,7	2,3							2,4	2,8
Nola	Solana (Den Hartigh)	f-mf	f																				2,1	2,1
Tentation	van Rijn	f-mf	f	2,9			2,3	2,8			2,8			2,3	3,1									2,7
Belmira	Danespo	f-mf	vf																					2,8
Allians	Europlant	mf	f	2,8	2,9	3,2	3,3	2,4	2,6	2,5	2,8	2,0	3,1	3,3	3,6	2,4	3,1						2,4	2,8
Almonda (früher Bellanova)	Solana	mf	f	3,5			2,9	2,0						2,9									2,8	2,8
Antonia	Europlant	mf	f	3,4			2,4	2,6			1,9			2,4	3,0								2,5	2,6
BIM 13-1422	Plantera	mf	f															2,6		2,9			3,0	2,8
Celebration	Plantera	mf	f																					3,3
Capucine	Gemicopa	mf	f	3,5				2,5			3,0				3,8			2,4		2,5			2,9	2,9
Danina	Europlant	mf	f				2,5							2,5										2,5
Darling	Danespo	mf	f				2,6							2,6									2,7	2,9
Emanuelle	HZPC	mf	f	3,4			1,6	3,2			2,5			1,6	3,6			2,4		2,3			2,7	2,6
Grenadine	van Rijn	mf	f								2,9			3,4				2,5		3,0				3,0
Heldemarie	Eilenberg	mf	f				2,6				3,4			2,6	4,0			1,7		2,5			2,5	2,8
Jule	Solana	mf	f				2,3				2,0			2,3	2,7								2,3	2,5
Mary Ann	Norika	mf	f	2,5			2,8	4,1			2,5			2,8	4,5			2,9		2,4			3,3	3,1
Muse	HZPC	mf	f	2,9			4,0	2,8			3,0			4,0	3,9									3,4
Peter Pan	Weuthen	mf	f															3,5		2,7				3,3
Pocahontas	Solana	mf	f	3,6			2,4	2,6			3,3			2,4	3,3									2,9
Simonetta	Europlant	mf	f	3,3			2,7	2,2			2,6			2,7	2,4								2,1	2,6
Baltic Rose	Norika	mf	vf	3,5			2,9	3,1			2,8			2,9	3,5									3,1
Camelia	HZPC	mf	vf	3,0				2,2			2,5				3,3			2,7		2,7			3,7	2,9
Herbstgold	NOS at	mf	vf																					2,5
Jasmina	Vesa	mf	vf				2,8							2,8				2,7		3,1			2,4	2,7
Juventa	Europlant	mf	vf				3,4							3,4				3,3		3,7			3,1	3,4
Levante	Agrico/Weuthen	mf	vf				2,9							2,9				3,3		2,6			2,5	2,8
LunaRossa	Danespo	mf	vf																					3,4
Noblesse	HZPC	mf	vf	3,4																				3,4
Novira	Demeter/Dottenfelderhof	mf	vf	2,8				2,7																2,8
Olivia	Europlant	mf	vf	3,5			2,4	2,8			2,9			2,4	4,1			3,0		2,8			4,3	3,1
Otolia	Europlant	mf	vf	3,7			2,7	2,2			3,2			2,7	2,5			3,2		3,3			2,9	2,9
Sound	Meijer Polato	mf	vf																				3,4	3,7
Taormina	Europlant	mf	vf																					2,5
Carolus	Agrico Holland	mf	m	2,9				2,4																2,7
Polly	Norika	mf	m																				2,2	3,0
Theresa	Europlant	mf	m	3,0				2,5																2,6
Merle	Solana	mf (ms)	vf								2,5				3,1			2,6		2,9			1,8	2,8
Ayla	Norika	ms	vf-(m)																					3,1
Gaya	Solana (Den Hartigh)	ms	vf								2,9				3,2			3,0		3,3			2,7	2,6
Sevilla	Niek Vos	ms	vf-(m)	2,8			3,1	2,4			3,2			3,1	2,8			3,3		3,4			3,4	3,0
Mittel des jeweiligen Testessens				3,0	3,1	3,6	2,6	2,7	2,7	2,4	2,9	2,2	3,1	2,6	3,1	3,2	3,1	2,7	2,6	2,8	2,4	2,6	2,7	2,9

\*GT = Gütersloh/Rheda Wiedenbrück VIE = Viersen/Willich-Anrath