



NRW Leguminosentag

*Fleischersatz aus
heimischer Landwirtschaft
– endori Erbsen aus NRW*

Sören Schilasky

endori

Unser endori Standard Sortiment für den LEH.

aus
Erbesen
proteinreich



**endori
veggie burger**

Inhalt: 180 g, vegan



**endori
veggie pulled**

Inhalt: 170 g, vegetarian



**endori
veggie hack**

Inhalt: 200 g, vegan



**endori
veggie pulled
thyme garlic**

Inhalt: 170 g, vegan



**endori
veggie kebab
coriander paprika**

Inhalt: 170 g, vegan



**endori
veggie schnitzel**

Inhalt: 170 g, vegan



**endori
veggie nuggets**

Inhalt: 170 g, vegan



**endori
veggie
burger di mare**

Inhalt: 200 g, vegan



**endori
veggie
sticks di mare**

Inhalt: 180 g, vegan



**endori
veggie hack
(raw)**

Inhalt: 250 g, vegan

Was hat Zucker mit veganen Cevapcici zu tun?



Intersnack
Intersnack



**Pfeifer & Langen Industrie-
und Handels-KG**

VEGAN



Krüger



Pfeifer & Langen Zucker

endori

endori food



Naturkost Übelhör



SAVANNA

Savanna Ingredients



Grafschafter



endori

Wir sind endori.
Uns bewegt die Leidenschaft für eine nachhaltige und gesunde Zukunft.

Die wichtigsten Meilensteine in der Geschichte unseres Unternehmens.

FORSCHUNG & ENTWICKLUNG
mit Fraunhofer IVV
& Emsland Group

**MARKTEINFÜHRUNG
STREET FOOD**
Erste vegetarische
Produkte mit hohem
Protein-gehalt

**MARKTEINTRITT
ENDVERBRAUCHERMARKT**
(LEH) in DACH &
Skandinavien

**VERTRIEBS-
PARTNERSCHAFT**
T
mit Feinkost
Dittmann

2008
-
2014

2015

2016

2017

2018

2019

2020

2021

**GRÜNDUNG DER
ENDORI FOOD GMBH
& CO. KG**
(ursprünglich amidori
food company GmbH
& Co KG)

**PRODUKTIONSSTA
RT
IN ÖSTERREICH**
mit erhöhter
Kapazität

Eintritt der
**PFEIFER &
LANGEN
GRUPPE**

Erste große
**MULTICHANNEL
KAMPAGNE** inklusive
TV für den
Deutschen Markt

Unsere konkreten Maßnahmen haben einen nachhaltigen Effekt.



Gemeinsam für Menschen und Umwelt

- ✓ **Erbsen aus europäischem Anbau**
- ✓ **weniger CO₂-Verbrauch** und geringerer Bedarf an Land und Wasser gegenüber vergleichbaren tierischen Produkten *
- ✓ **kurze Transportwege**
- ✓ **Elektrizität aus erneuerbaren Energien**
- ✓ **umweltbewusste, trennbare Verpackung**

*Quelle: Umwelt Bundesamt, Studie „Fleisch der Zukunft“, 2020

Unsere unerschöpflichen und nachhaltigen Protein-Quellen.

Hauptrohstoff ist die **gelbe Erbse** mit der botanischen Bezeichnung „*Pisum sativum*“.



aus traditioneller
Mehrfelderwirtschaft

proteinreich

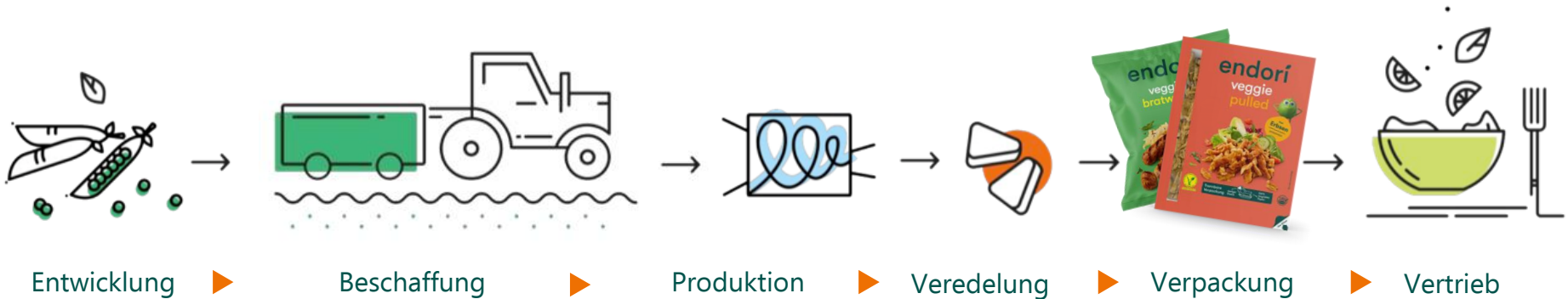
alle essentiellen
Aminosäuren

gut für
Boden & Klima

endori

Jeder Schritt unserer Wertschöpfungskette liegt in unseren Händen.

From field to fork: Wir nehmen Einfluss auf die **gesamte Wertschöpfungskette auf Qualität und Nachhaltigkeit** – vom Anbau der Rohstoffe bis zur Ernte über den Transport, der Verarbeitung, der Verpackung bis hin zur Distribution und dem Verkauf.



Partnerschaften

BBAG und endori/P&L

Emsland Stärke

endori



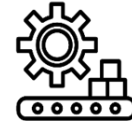
Anbau



Erfassung und Lagerung



Herstellung Eiweiß



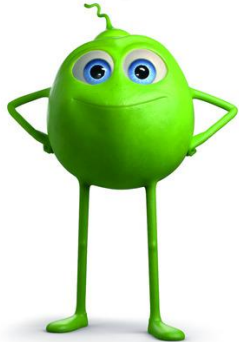
Herstellung endori-Produkt

- Der/die **Landwirt*in** baut die Erbsen für uns an
- Die **Buir Bliesheimer Agrargenossenschaft (BBAG)** übernimmt Erfassung, Reinigung, Trocknung etc.
- Enge Partnerschaft zwischen BBAG (Landwirtschaft) und **Emsland Stärke** (Produktion Eiweiß)
- Anbau der eigenen Erbsen befindet sich derzeit ausschließlich im BBAG Einzugsgebiet (Rheinland)



Erbsenanbau für endori – Warum, weshalb und wie?

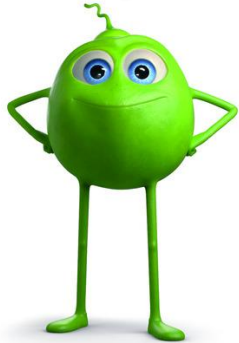
Warum,
weshalb?



- Transparenz „from field to fork“, für *Versorger, Verbraucher und Hersteller*
- **Enge Kooperation mit dem Rohstoffversorger – dem hiesigen Landwirt** – ist besonders wichtig (krisensicherer, transparent, nachhaltig)
- Stärkung des **heimischen Leguminosenanbaus** (Klima, Biodiversität, Boden)
- **Die Erbse soll eine echte Alternative zu anderen Hauptkulturen werden**

Erbsenanbau für endori – Warum, weshalb und wie?

Wie?



- Beschränkungen zum Pflanzenschutz gibt es im Einkaufskontrakt 2023 nicht mehr (erlaubt, was zugelassen ist)
- Positivliste von Sorten (**verbindliche Sortenliste**) zum Anbau von „endori Erbsen“ als Bestandteil zum Einkaufskontrakt
- Derzeit ist konventioneller Ackerbau vorgesehen, auch wenn im letzten Jahr fast großflächig „ökologisch“ gewirtschaftet werden konnte
- Für das Anbaujahr 2023 sind über 5.000 Tonnen heimischer Erbsen aus dem Rheinland geplant
- Gute Bezahlung der Erbsen ist essentiell!

Sorten Positivliste

- Astronaute
- Alvesta
- Amigo
- Kameleon
- Orchestra
- Salamanca
- ESO
- Dexter



Lohnt
sich das?



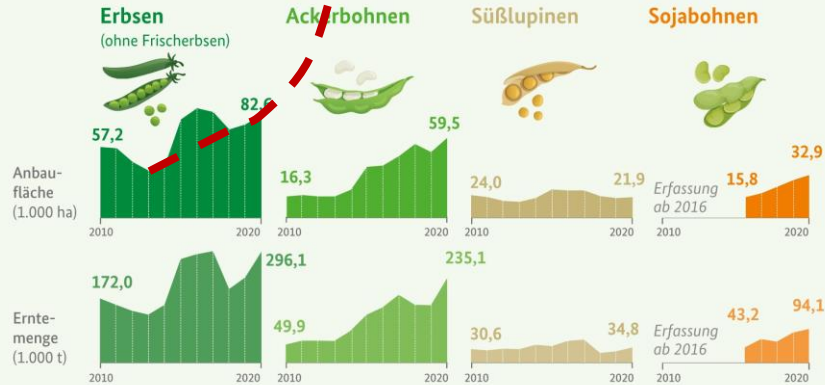
Fazit Anbau 2022 und Ziel 2023

- 2022 wurden mit der BBAG etwa 500 ha endori-Erbsen angebaut
- Gezahlt wurden ein Festpreis von 270 €/t. Zum Zeitpunkt der Kontrahierung (September 2021) ein guter Preis
- Entwicklung des Marktes war unvorhergesehen: Ernte 2022 konnte am Markt für ca. 340 €/t verkauft werden!
- Neues, optimiertes Preismodell und verbesserte Vertragsbedingungen für den Landwirt



Was muss die Erbse leisten, um attraktiv zu sein?

Anbaufläche und Erntemenge von Hülsenfrüchten in Deutschland im Zeitraum 2010 bis 2020*

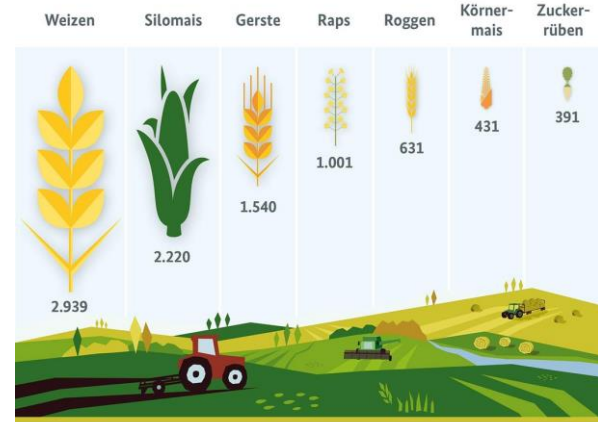


Bundesinformationszentrum Landwirtschaft

*2020 vorläufig

Quelle: Statistisches Bundesamt | © BLE

Was wächst auf Deutschlands Feldern? (2021, in 1.000 Hektar)



Bundesinformationszentrum Landwirtschaft

Quelle: Statistisches Bundesamt © 2022 BLE

- **Humusbildend, guter Vortruchtwert, starke N-Nachlieferung, keine N-Düngelkosten**
- Hervorragende Vorkultur für z.B. Winterweizen (ca 5-8% höhere Erträge) und Zuckerrüben (ca. 5% höhere Erträge)
- Grobkörniger Leguminose im Sinne der „Vielfältigen Fruchtfolge“
- dennoch sehr nischenhafter Anbau
- Deckungsbeitrag muss dem der Alternativen entsprechen, z.B. **Wintergerste oder Silomais**

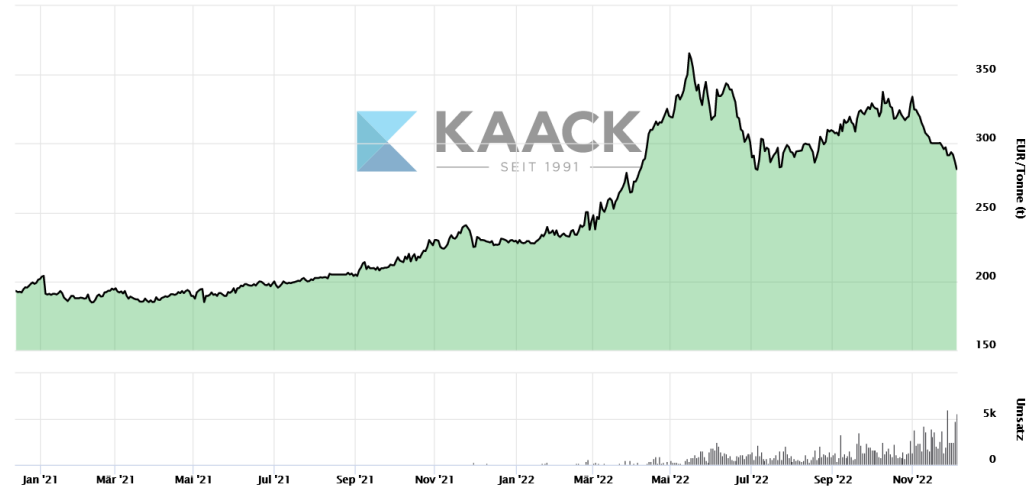
Das neue Preismodell für den Erbsenanbau 2023




- Variables Preismodell: Orientierung am **MATIF Weizen für Dez 23**
- Deckelung nach unten (**270 €/t Erbse**) und nach oben (**420 €/t Erbse**)



09.12.2022





"Alle aktuellen Prognosen gehen derzeit davon aus, dass alternative Proteine bis 2035 mindestens 11 % des gesamten Proteinkonsums ausmachen werden. Die Weiterentwicklung der Technologien, Investitionen und gesetzliche Regulierungen werden diese Entwicklung weiter vorantreiben, sodass sich der Anteil im Weltmarkt leicht bis auf 22 % steigern kann.

Food for Thought Report, BCG, 2022

Sören Schilasky

soeren.schilasky@endori.de

Tel. 0151 1402 4507



Vielen Dank!

endorí