

13. Leguminosentag NRW - Haus Düsse

*Plant-based Proteine aus Ackerbohnen
Südzucker startet mit neuen Geschäftsfeld
06.12.2023*



LEUCHTTURMPROJEKTE

Strategie 2026+

NACHHALTIG
-KEIT

DIGITALISIER
-UNG

BIO-BASED
CHEMICALS

PROTEINE



Anwendungsschwerpunkte

Lebensmittel

Babynahrung

Getränke

Milch- und
Milchersatzprodukte

Cerealien

Fleischersatz

Süßwaren

Suppen und
Saucen

Backwaren

Tiernahrung

Fischfutter

Pferdenahrung

Haustiernahrung

Schweinefutter

Geflügelfutter

Wiederkäuerfutter

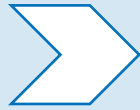
ANWENDUNGSMÖGLICHKEITEN

ANWENDUNGEN – PROTEINKONZENTRAT



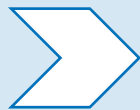
Lebensmittel

Milchersatz
Backwaren



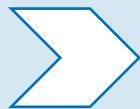
allergenfreies Protein

Fleischersatz
Suppen, Soßen,
Fertigmahlzeiten



extrudiertes Protein
texturiert

Futtermittel / Tierfutter



Ersatz für Fischmehl,
Soja
Gluten
Gelierung /
Emulgierung

ANWENDUNGEN – STÄRKEREICHES MEHL



Lebensmittel

Kekse & extrudiertes
Getreide



Protein & Textur-
verbesserung

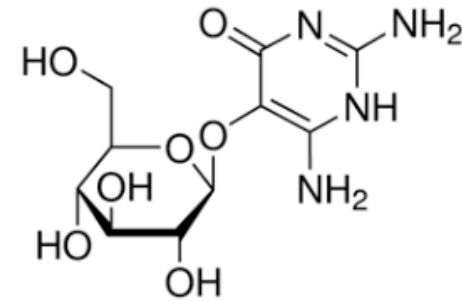
Futtermittel / Tierfutter



Ersatz für
verarbeitete
Glutenprodukte
Gelierung /
Emulgierung

VICIN- UND CONVICINARM ALS VORAUSSETZUNG FÜR DEN HUMANBEREICH

Vicin, Divicin-5- β -Glucosid, Viciosid, E vicine, neben **Convicin** ein **Pyrimidinderivat**, das glycosidisch gebunden in der Ackerbohne (bot. *Vicia faba*) vorkommt. V. zählt zu den **sekundären Pflanzenstoffen** und wird im Gastrointestinaltrakt durch **β -Glucosidase** gespalten. Die entstehenden **Aglycone Divicin und Isouramil** können bei **Menschen** mit genetischem **Enzymdefekt** der Glucose-6-Phosphat-Dehydrogenase (G6PD, EC 1.1.1.49) zum **Favismus** führen. V. und Convicin sind relativ hitzestabil und werden erst durch langes Einweichen und Erhitzen inaktiviert



→ VERTRAGSANBAU

Sommerackerbohne

TIFFANY vicin- und convicinarm/tanninhaltig

Ertragsstark mit viel Protein



NORDDEUTSCHE PFLANZENZUCHT
Wir lassen Qualität wachsen.



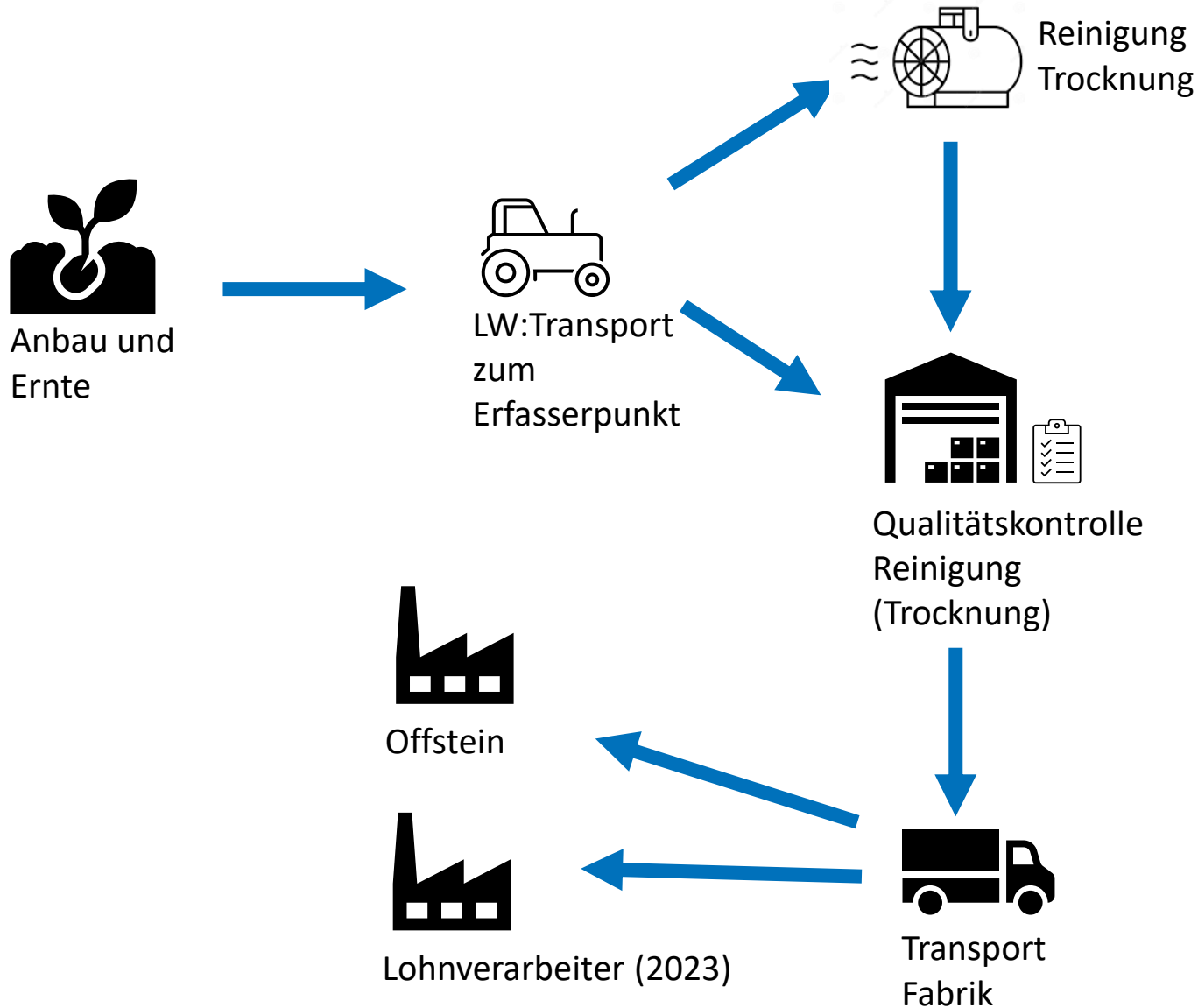
Sommerackerbohne

ALLISON vicin- und convicinarm/tanninhaltig

Die neue vicin-/convicinarme Ertragsklasse



LIEFERKETTE ROHSTOFF



Erzielung hoher Qualität durch

- Vertragsanbau
- Fokus Allergenmanagement: Glutenfreies Endprodukt muss gewährleistet sein Augenmerk auf Soja/Lupine
- Z-Saatgut Bereitstellung durch Südzucker ab Erfasser



Förderung der Biodiversität

- Vielfältigere Fruchtfolge
- Schafft Lebensraum für Tiere und Insekten

Verbesserte Bodenstruktur

- Tiefe Durchwurzelung des Bodens
- Verbessert die Bodengare
- Weniger Bodenbearbeitung vor Folgefrucht notwendig



Keine N-Düngung nötig

- Gute Stickstofffixierung
- Impfung mit Rhizobien nicht notwendig
- Hinterlässt langsam fließende Stickstoffquelle für Folgekultur

Phytosanitäre Vorteile

- Wichtiger Baustein bei der Bekämpfung von Gräsern und der Vermeidung von Resistenzen
- Sorgt für Wirkstoffwechsel in der Fruchtfolge



Positiver Beitrag zur Fruchtfolge

- Hoher Vorfruchtwert für das nachfolgende Getreide
- Hohe Humuslieferung
- Lockert enge Fruchtfolgen auf
- Entzerrt Arbeitsspitzen

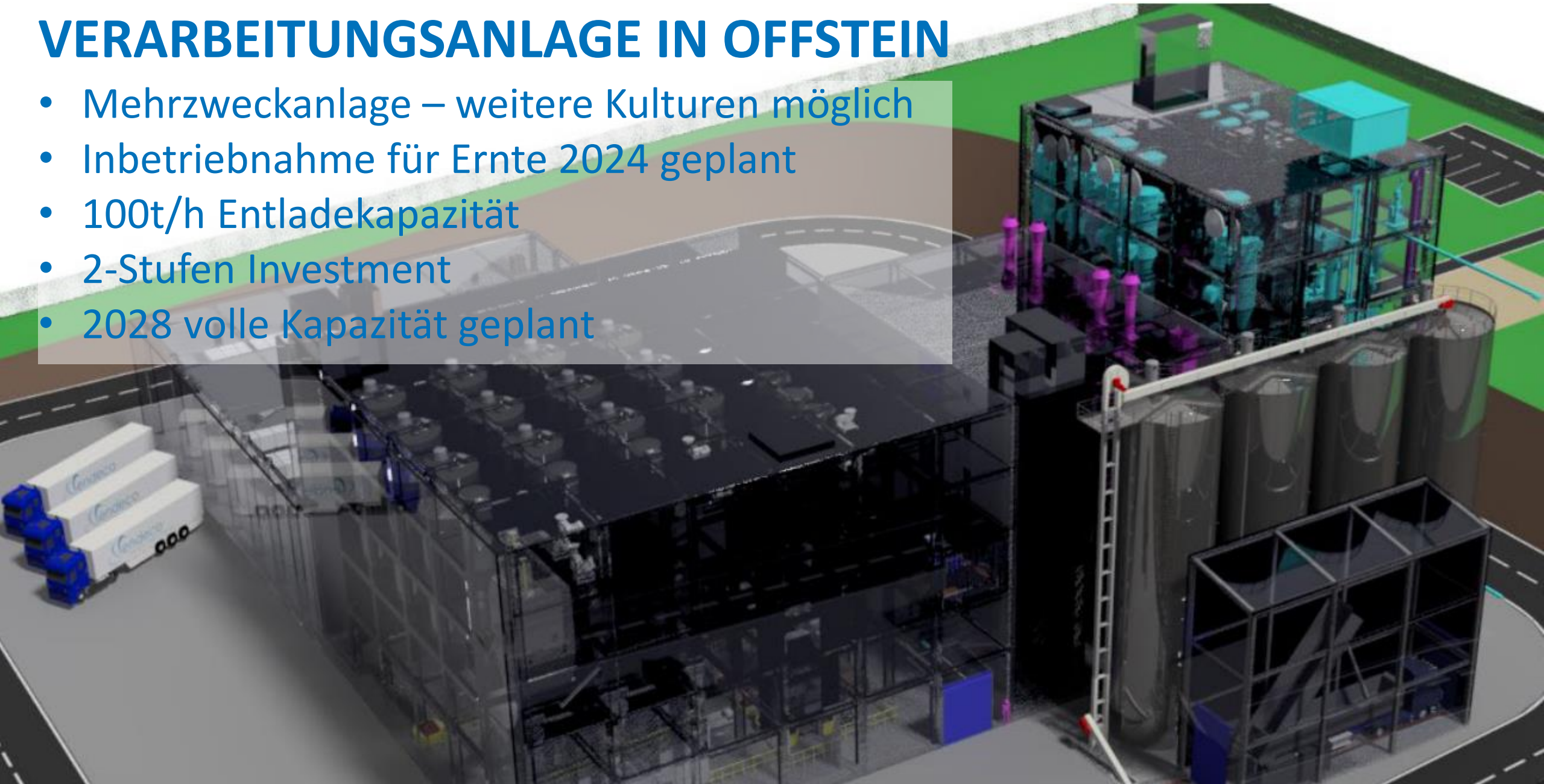
Verlässliche Partnerschaft

- Planungssicherheit durch Vertragsanbau
- Kommunikation auf Augenhöhe
- Hochwertige Veredelung



VERARBEITUNGSANLAGE IN OFFSTEIN

- Mehrzweckanlage – weitere Kulturen möglich
- Inbetriebnahme für Ernte 2024 geplant
- 100t/h Entladekapazität
- 2-Stufen Investment
- 2028 volle Kapazität geplant



STAND FABRIK OFFSTEIN

- seit Juli ca. 40.000 m³ Erde in ca. 4.000 LKW-Touren abgefahren, um die Fläche einzuebnen.
- Ende Oktober Beginn der Bauarbeiten
- Zwei große Baustellenkräne werden nun die Arbeit aufnehmen, um das bis zu 34 m hohe Gebäude zu errichten.
- Zunächst werden nun die Fundamente bis Jahresende erstellt und mit dem Hochbau begonnen.
- Eine Fertigstellung der Anlage ist bis Anfang 2025 geplant

**WEITERE SRS
ÜBER ALLE
REGIONEN**

**AUSBAU
DIGITALSIERUNG**

ANBAUBERATUNG

DEMOBETRIEBE

FELDRUNDFAHRTEN

VERSUCHE

**INFORMATIONSS-
VERANSTALTUNGEN**

ORGANIGRAMM TEAM NEUE PFLANZEN



DR. GEORG VIERLING
LEITER RÜBENANBAU UND NEUE
PFLANZEN



LAURA SCHOTT
REFERENTIN



SOPHIE RIEBLING
ROHSTOFFKOORDINATORIN



NEIL NASCHOLD
REFERENT



LEONIE REITHERMANN
SACHBEARBEITERIN



LARS KÄMPFER
SACHBEARBEITER



**JENS BERMBACH, HARTMUT
NEUTZE, KONSTANTIN
HOPPE**
SRS

Interesse am Ackerbohnen Anbau?

Wir freuen uns auf weitere Anbauer.
Anfragen bitte erst ab **April 2024!**
Flächen für 2024 sind überzeichnet.

Laura Schott

0621 421 802

Laura.Schott@suedzucker.de



Neil Naschold

0621 421 635

Neil.Naschold@suedzucker.de

