

## **LEITBETRIEBE ÖKOLOGISCHER LANDBAU IN NORDRHEIN-WESTFALEN**

### **Einfluss verschiedener Geschmackskriterien auf die Gesamtbewertung von Öko-Kartoffeln**

#### **Untersuchungsfrage:**

Welche Merkmale beeinflussen die Bewertung von Sorten und Behandlungsmaßnahmen (z.B. Lagerbedingungen)?

#### **Versuchsfaktoren:**

1. 16 bis 17 Kartoffelsorten
2. Vergleich vorgekeimte und nicht vorgekeimte Knollen
3. 2 Standorte
4. Lagerdauer (kurz nach Ernte, bis zum Winter, bis Ende März)
5. Lagerbedingungen (Belüftungslager, Kühllager)

#### **Untersuchungsparameter (an Pellkartoffeln):**

- Geschmackskriterien (angenehmer, fader, derber Geschmack und/oder Nachgeschmack)
- Gesamtbeurteilung der Knolle

**Standorte:** Kreis Minden-Lübbecke, sL, AZ: 65, 60 m ü. NN, 730 mm/a;  
Kreis Gütersloh, S, AZ: 25, 72 m ü NN, 760 mm/a;

**Testumfang:** 6 – 13 Testpersonen  
10 Knollen pro Erntepartie

### **Ergebnisse**

Beim Geschmack wurde unterschieden zwischen angenehm, fade, derb und Nachgeschmack. Damit sollte deutlich werden, welche Geschmacksmerkmale einen Einfluss auf die Gesamtbenotung einer Partie haben.

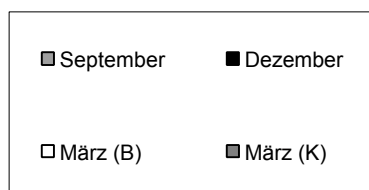
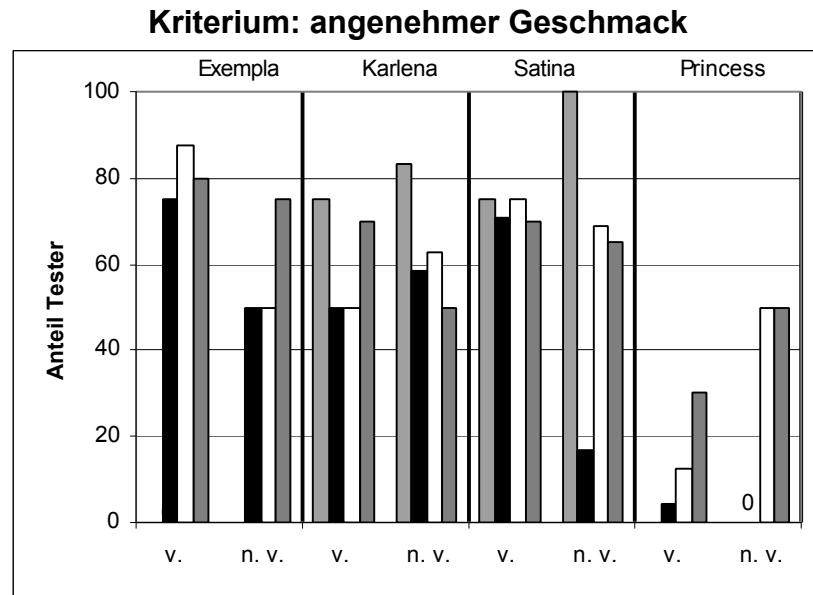
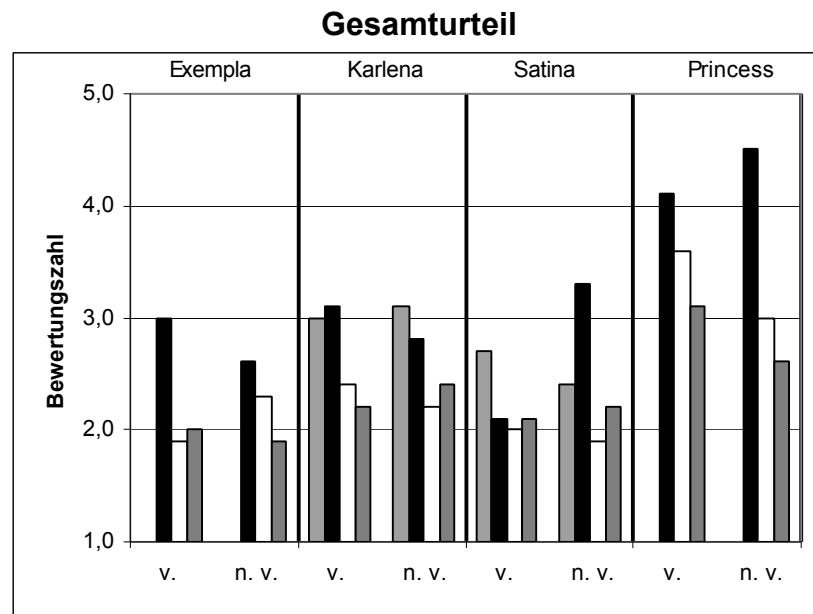
Bei Sorten mit überdurchschnittlicher Benotung empfanden die Tester allenfalls nur bei einzelnen Knollen einen derben Geschmack oder Nachgeschmack, dafür häufig einen angenehmen Geschmack. Hierdurch erklärt sich die besonders positive Beurteilung von Exempla, Karlena, Satina bei der Ernte vom Sandboden aber auch die zumindest teilweise schwächere Bewertung bei den übrigen Sorten sowie bei den Partien vom Lehmboden (nur schwach abgereift). Im Einzelfall hat allerdings auch ein fader Geschmack, wie bei der nicht vorgekeimten Satina und der vorgekeimten Princess, jeweils beim Testessen im Dezember, den Ausschlag gegeben (kein oder nur vereinzelt Nachgeschmack und nur vereinzelt derber Geschmack, 63 % der Tester haben den Geschmack aber als fade empfunden).

Die nachfolgende Abbildung zeigt exemplarisch für 4 die genannten Sorten aus der Ernte vom Sandboden, wie das Gesamturteil und die Bewertung bei den einzelnen Geschmackskriterien ausgefallen sind.

Ein ausführlicher Bericht kann beim Autor bezogen werden.

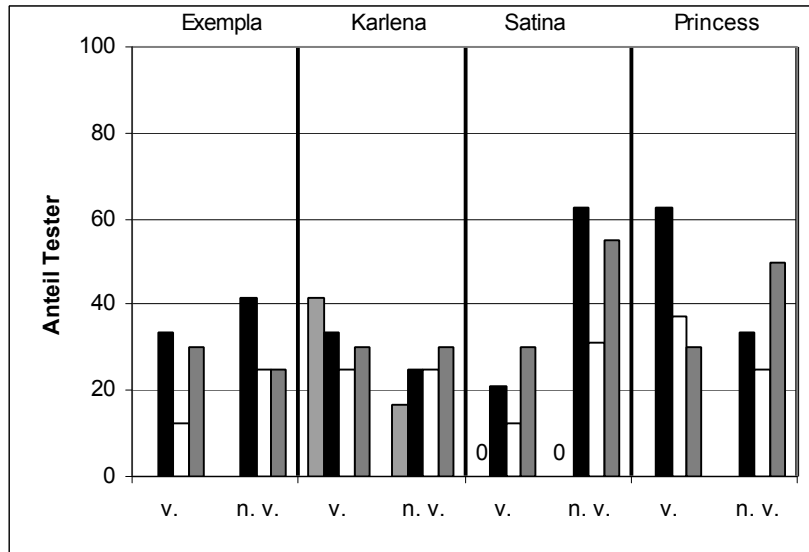
## LEITBETRIEBE ÖKOLOGISCHER LANDBAU IN NORDRHEIN-WESTFALEN

**Abbildung:** Gesamturteil und Geschmacksbewertung nach unterschiedlicher Lagerdauer und Lagerbedingungen Ernte 2002 auf Sandboden  
 (v.: vorgekeimt, n.v.: nicht vorgekeimt, B: Belüftungslager, K: Küchenlagerung)

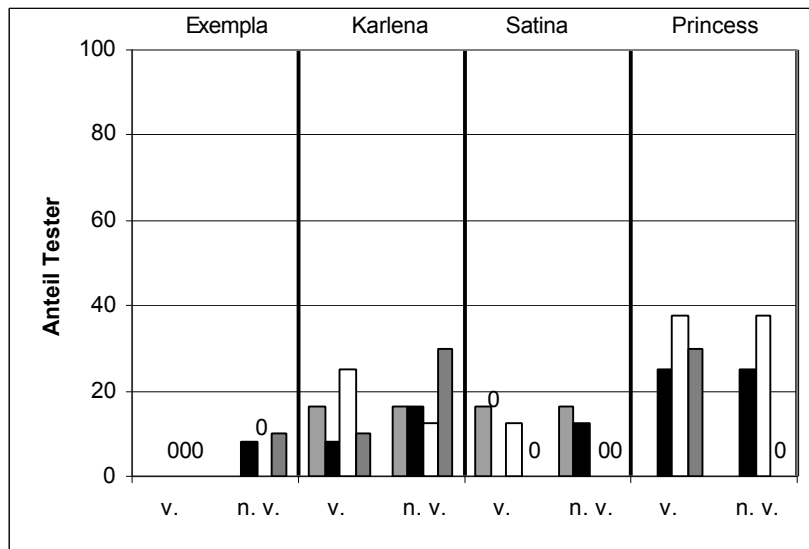


**LEITBETRIEBE ÖKOLOGISCHER LANDBAU IN NORDRHEIN-WESTFALEN**

**Kriterium: fader Geschmack**



**Kriterium: derber Geschmack**



**Kriterium: Nachgeschmack**

