

Abbildung 1: Links ist der Kornkäfer zu sehen. In der Mitte ist der Maiskäfer, der in Deutschland noch weniger verbreitet ist. Rechts sieht man die Larve des Maiskäfers in einem ausgehöhlten Weizenkorn (Preißel & Kühne, JKI).

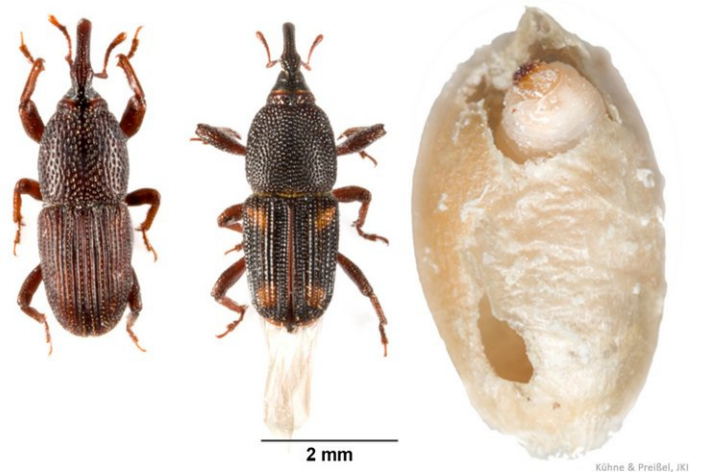


Abbildung 2: Adultes Tier des Getreideplattkäfers (Clemson University).

Abbildung 3 Es gibt drei Reismehlkäferarten in Deutschland. Die größte Bedeutung haben der amerikanische (links) und rotbraune (2. von links) Reismehlkäfer. Der große Reismehlkäfer (3. von links) hat kaum eine Bedeutung. Rechts ist die Reismehlkäferlarve abgebildet



Preißel & Kühne, JKI